



АДМИНИСТРАЦИЯ МУНИЦИПАЛЬНОГО ОБРАЗОВАНИЯ  
ГОРОД КРАСНОДАР

ПОСТАНОВЛЕНИЕ

26.09.2023

№ 3443

г. Краснодар

О признании многоквартирного дома по ул. Рашилевской, 82 литер «Б» с пристройками в Западном внутригородском округе города Краснодара аварийным и подлежащим сносу, многоквартирного дома по ул. Рашилевской, 82 литер «А» с пристройками в Западном внутригородском округе города Краснодара аварийным и подлежащим реконструкции

Руководствуясь Жилищным кодексом Российской Федерации и Положением о признании помещения жилым помещением, жилого помещения непригодным для проживания, многоквартирного дома аварийным и подлежащим сносу или реконструкции, садового дома жилым домом и жилого дома садовым домом, утверждённым постановлением Правительства Российской Федерации от 28.01.2006 № 47, на основании заключения межведомственной комиссии администрации муниципального образования город Краснодар по использованию жилищного фонда от 10.07.2023 № 1730-08/3 **п о с т а н о в л я ю:**

1. Признать многоквартирный дом по ул. Рашилевской, 82 литер «Б» с пристройками в Западном внутригородском округе города Краснодара аварийным и подлежащим сносу.

Признать многоквартирный дом по ул. Рашилевской, 82 литер «А» с пристройками в Западном внутригородском округе города Краснодара аварийным и подлежащим реконструкции.

2. Муниципальному казённому учреждению муниципального образования город Краснодар «Горжилхоз» (Косинков) в течение 5 рабочих дней со дня издания настоящего постановления уведомить собственников помещений в многоквартирном доме по ул. Рашилевской, 82 литеры «А», «Б» с пристройками в Западном внутригородском округе города Краснодара об изданном постановлении.

3. Контроль за выполнением настоящего постановления возложить на департамент городского хозяйства и топливно-энергетического комплекса администрации муниципального образования город Краснодар (Сторчун).

Заместитель главы муниципального образования город Краснодар

М.В.Онищенко



*[Handwritten mark]*

*[Handwritten mark]*



АДМИНИСТРАЦИЯ МУНИЦИПАЛЬНОГО ОБРАЗОВАНИЯ  
ГОРОД КРАСНОДАР

РАСПОРЯЖЕНИЕ

№ 2023-р

№ 303-р

г. Краснодар

**О дальнейшем использовании помещений в многоквартирном доме по ул. Рашилевской, 82 литеры «А», «Б» с пристройками в Западном внутригородском округе города Краснодара**

В соответствии со статьёй 32 Жилищного кодекса Российской Федерации, с пунктом 49 Положения о признании помещения жилым помещением, жилого помещения непригодным для проживания, многоквартирного дома аварийным и подлежащим сносу или реконструкции, садового дома жилым домом и жилого дома садовым домом, утверждённого постановлением Правительства Российской Федерации от 28.01.2006 № 47, на основании заключения межведомственной комиссии администрации муниципального образования город Краснодар по использованию жилищного фонда от 10.07.2023 № 1730-08/3:

1. Срок отселения граждан из помещений в многоквартирном доме по ул. Рашилевской, 82 литеры «А», «Б» с пристройками в Западном внутригородском округе города Краснодара до 01.09.2024.

2. Собственникам помещений осуществить:

2.1. Снос многоквартирного дома по ул. Рашилевской, 82 литер «Б» с пристройками в Западном внутригородском округе города Краснодара до 01.11.2024.

При проведении работ по сносу многоквартирного дома по ул. Рашилевской, 82 литер «Б» с пристройками в Западном внутригородском округе города Краснодара обеспечить физическую сохранность ценного объекта историко-градостроительной среды «Дом жилой» конец XIX – начало XX вв., расположенного по адресу: город Краснодар, ул. Рашилевская, 82 (литер «А» с пристройками).

2.2. Реконструкцию многоквартирного дома по ул. Рашилевской, 82 литер «А» с пристройками в Западном внутригородском округе города Краснодара до 01.11.2024.

При производстве работ по реконструкции ценного объекта историко-градостроительной среды «Дом жилой» конец XIX – начало XX вв., расположенного по адресу: город Краснодар, ул. Рашилевская, 82 (литер «А» с пристройками), необходимо соблюдать требования действующего законодательства, в том числе приказа администрации Краснодарского края от 01.03.2019 № 26-кн «Об утверждении предмета охраны, границ территории и требований к градостроительным регламентам в границах территории исторического поселения регионального значения город Краснодар Краснодарского края».

3. Муниципальному казённому учреждению муниципального образования город Краснодар «Горжилхоз» (Косинков) в течение 5 рабочих дней со дня издания настоящего распоряжения уведомить собственников помещений в многоквартирном доме по ул. Рашилевской, 82 литеры «А», «Б» с пристройками в Западном внутригородском округе города Краснодара об изданном распоряжении.

4. Контроль за выполнением настоящего распоряжения возложить на департамент городского хозяйства и топливно-энергетического комплекса администрации муниципального образования город Краснодар (Сторжун).



Заместитель главы муниципального образования город Краснодар

М.В.Онищенко



**АДМИНИСТРАЦИЯ МУНИЦИПАЛЬНОГО ОБРАЗОВАНИЯ ГОРОД КРАСНОДАР**  
**МЕЖВЕДОМСТВЕННАЯ КОМИССИЯ ПО ИСПОЛЬЗОВАНИЮ ЖИЛИЩНОГО ФОНДА**  
Красная ул., 122, г. Краснодар, 350000, тел: (861) 203-16-40, факс: (861) 203-15-20

## **ЗАКЛЮЧЕНИЕ**

**об оценке соответствия помещения (многоквартирного дома) требованиям, установленным в Положении о признании помещения жилым помещением, жилого помещения непригодным для проживания, многоквартирного дома аварийным и подлежащим сносу или реконструкции, садового дома жилым домом и жилого дома садовым домом**

**10.07.2023**

**№ 1730-08/3**

**город Краснодар, Западный внутригородской округ,  
ул. Рашилевская, 82 литеры «А», «Б» с пристройками**

Постановлением администрации муниципального образования город Краснодар от 17.08.2010 № 6153 утвержден состав межведомственной комиссии администрации муниципального образования город Краснодар по использованию жилищного фонда (далее – Комиссия):

Председатель комиссии, заместитель директора департамента городского хозяйства и топливно-энергетического комплекса администрации муниципального образования город Краснодар, начальник жилищного отдела

**А.С.Лаш;**

заместитель председателя комиссии, заместитель директора департамента архитектуры и градостроительства администрации муниципального образования город Краснодар

**А.А.Саламатин;**

секретарь комиссии, начальник отдела по работе межведомственной комиссии МКУ «Горжилхоз»

**П.В.Хамидуллин;**

члены комиссии:

главный специалист отдела правовых экспертиз правового департамента администрации муниципального образования город Краснодар

**М.А.Каверина;**

заместитель начальника отдела ГБУ КК «Крайтехинвентаризация-Краевое БТИ» по городу Краснодару (по согласованию)

**А.А.Чупахин;**

главный специалист отдела жилищного контроля управления по жилищным вопросам администрации муниципального образования город Краснодар

**Р.А.Дубинин;**

помощник врача по гигиене труда ФБУЗ «Центр гигиены и эпидемиологии в Краснодарском крае» (по согласованию)

**Л.Т.Колесникова.**

Комиссия вправе принимать решение, если на заседании присутствуют не менее 2/3 ее членов. Комиссия в составе: А.С.Лаца; А.А.Саламатина; П.В.Хамидуллина; М.А.Кавериной; А.А.Чупахина; Р.А.Дубинина; Л.Т.Колесниковой, с привлечением собственников помещений в многоквартирном доме по ул. Рашпилевской, 82 литеры «А», «Б» с пристройками в Западном внутригородском округе города Краснодара с правом совещательного голоса и без привлечения собственника квартир № 8, 9, 11, 12 в многоквартирном доме по ул. Рашпилевской, 82 литеры «А», «Б» с пристройками в Западном внутригородском округе города Краснодара – муниципального образования город Краснодар с правом совещательного голоса (на основании абзаца 5 пункта 7 Положения, утвержденного постановлением Правительства Российской Федерации от 28.01.2006 № 47 «Об утверждении Положения о признании помещения жилым помещением, жилого помещения непригодным для проживания, многоквартирного дома аварийным и подлежащим сносу или реконструкции, садового дома жилым домом и жилого дома садовым домом» (далее – Положение)), по результатам рассмотрения представленной документации (заявление собственника квартир № 8, 9, 11, 12 – муниципального образования город Краснодар; технический паспорт многоквартирного дома, составленный филиалом ГУП КК «Крайтехинвентаризация» по г. Краснодару по состоянию на 25.04.2001; техническое заключение, выполненное ООО «СтройПроект-Контроль» в 2022 году № 26-ТО/22-24), приняв решение о не проведении обследования, установила следующее:

**Строения литеры «А», «Б»** – с пристройками, постройки до 1918 года, этажность – 2, 1.

Фундаменты – кирпичный, отсутствует. Имеются крены, разрушение материала по толщине сечения.

Стены – кирпичные, турлучные. Наблюдаются разрушения материала по толщине сечения, вертикальные наклонные трещины, крены.

Перекрытия – деревянные.

Покрытие кровель – шиферное.

Лестница – железобетонная. Присутствует разрушение материала по толщине сечения.

Согласно пункту 34 Положения, в соответствии с техническим заключением, выполненным ООО «СтройПроектКонтроль» в 2022 году № 26-ТО/22-24, выводы которого содержат сведения о том, что по результатам инженерно-технического обследования в соответствии с «СП 454.1325800.2019. Свод правил. Здания жилые многоквартирные. Правила оценки аварийного и ограниченно-работоспособного технического состояния», объект исследования – многоквартирный дом, расположенный по адресу: Краснодарский край, город Краснодар, ул. Рашпилевская, 82 литеры «А», «Б» с пристройками, находится в аварийном техническом состоянии и непригоден для дальнейшей безопасной эксплуатации и проживания. В связи с нецелесообразностью и неэффективностью восстановления первоначальных технических и эксплуатационных характерис-

тик, объект исследования – многоквартирный дом, расположенный по адресу: Краснодарский край, город Краснодар, ул. Рашпилевская, 82 литер «Б» с пристройками, подлежит сносу. Исходя из того, что литер «А» указанного многоквартирного дома является ценным объектом историко-градостроительной среды, снос данного объекта невозможен. В целях восстановления утраченных в процессе эксплуатации характеристик строительных конструкций многоквартирного дома, расположенного по адресу: Краснодарский край, город Краснодар, ул. Рашпилевская, 82 литер «А» с пристройками, необходимо проведение реконструкции.

Комиссия принимает решение о выявлении оснований для признания многоквартирного дома по ул. Рашпилевская, 82 литер «Б» с пристройками в Западном внутригородском округе города Краснодара аварийным и подлежащим сносу, а строения литер «А» с пристройками аварийным и подлежащим реконструкции.

Приложение к заключению:

а) техническое заключение, выполненное ООО «СтройПроектКонтроль» в 2022 году № 26-ТО/22-24;

б) технический паспорт многоквартирного дома, составленный филиалом ГУП КК «Крайтехинвентаризация» по г. Краснодару по состоянию на 25.04.2001.

Председатель комиссии:

А.С.Лащ

Заместитель председателя комиссии:

А.А.Саламатин

Секретарь комиссии:

П.В.Хамидуллин

Члены комиссии:

М.А.Каверина

А.А.Чупахин

Р.А.Дубинин

Л.Т.Колесникова

С заключением Комиссии ознакомлены:

Иванов И.И.  
2, 4, 5, 5И, 6, 6И, 15

Товарная с.с.



Handwritten signatures in blue ink, corresponding to the list of commission members and other parties, written over horizontal lines.

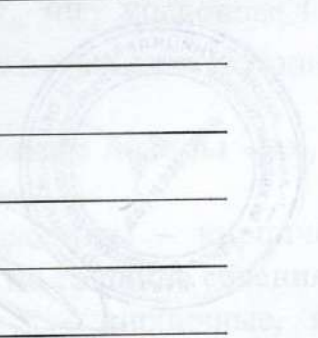
Handwritten signature in blue ink, likely of the official responsible for the document, written over a horizontal line.

кв. 7 Красноное 10.Б

кв. 5 Соловьева Н.Н.

кв. 10 Трансманова И.И.

*[Handwritten signature]*





Общество с ограниченной ответственностью  
"СтройПроектКонтроль"

192241, г. Санкт-Петербург,  
Южное шоссе 53к2, 225  
e-mail: office@stroy-pk.ru;  
тел. +7 (962) 692-13-52

**Заказчик: Муниципальное казённое учреждение  
муниципального образования город Краснодар «Горжилхоз»**

## **ЗАКЛЮЧЕНИЕ**

**по результатам обследования строительных конструкций объекта:  
Многоквартирный дом, расположенный по адресу: Краснодарский край,  
г. Краснодар, ул. Рашпилевская, 82 литеры «А», «Б» с пристройками**

**Шифр: 26-ТО/22-24**

**г. Краснодар, 2022**

**Заключение по результатам обследования  
строительных конструкций объекта:  
Многоквартирный дом, расположенный по адресу:  
Краснодарский край, г. Краснодар, ул. Рашпилевская, 82  
литеры «А», «Б» с пристройками**

Шифр: 26-ТО/22-24

Генеральный директор



В. Ю. Тарасов

Исполнитель



А. А. Кужелев

г. Краснодар, 2022



Утверждаю  
Генеральный директор  
ООО «СтройПроектКонтроль»  
В.Ю. Тарасов  
От 17 ноября 2022 года



### Заключение

По результатам инженерно-технического обследования, в соответствии с "СП 454.1325800.2019. Свод правил. Здания жилые многоквартирные. Правила оценки аварийного и ограниченно-работоспособного технического состояния", объект исследования – многоквартирный дом, расположенный по адресу: Краснодарский край, г. Краснодар, ул. Рашилевская, 82 литеры «А», «Б» с пристройками находится в аварийном техническом состоянии и не пригоден для дальнейшей безопасной эксплуатации и проживания.

В связи с нецелесообразностью и неэффективностью восстановления первоначальных технических и эксплуатационных характеристик, объект исследования - многоквартирный дом, расположенный по адресу: Краснодарский край, г. Краснодар, ул. Рашилевская, 82 литера «Б» с пристройками подлежит сносу.

Исходя из того, что литера «А» указанного многоквартирного дома, является ценным объектом историко-градостроительной среды, снос данного объекта невозможен. В целях восстановления, утраченных в процессе эксплуатации характеристик строительных конструкций многоквартирного жилого дома, расположенного по адресу: Краснодарский край, г. Краснодар, ул. Рашилевская, 82 литер «А» с пристройками необходимо проведение реконструкции.

#### **Сведения об организации:**

Общество с ограниченной ответственностью «СтройПроектКонтроль», юридический адрес: 652873, Кемеровская область, г Междуреченск, Вокзальная ул, д. 76, кв. 62, фактический адрес: 192241, г. Санкт-Петербург, Южное шоссе 53к2, 225. ОГРН 1214200012960, ИНН 4214041756, КПП 421401001. Состоит в ассоциации Саморегулируемой организации Ассоциация «Объединение изыскателей» СРО А «Объединение изыскателей» г. Санкт-Петербург. Регистрационный номер в государственном реестре саморегулируемых организаций СРО-И-030-25112011.

#### **Заказчик:**

Муниципальное казённое учреждение муниципального образования город Краснодар «Горжилхоз», в лице заместителя директора Пелипенко Евгения Николаевича.

Муниципальный контракт № 0318300119422000026 от 9 марта 2022 года.  
Шифр: 26-ТО/22-24

Исполнитель

А. А. Кужелев



										Лист
										3
Изм.	Кол.уч.	Лист	Недок	Подп.	Дата					26-ТО/22-24

## Содержание

Заключение по результатам обследования.....	5
Фиксация дефектов несущих строительных конструкций многоквартирного здания .....	11
Выводы и рекомендации .....	16
Используемые нормативные документы и справочные материалы .....	17
Поверки приборов .....	18
Копии документов.....	22

						26-ТО/22-24	Лист
Изм.	Кол.уч.	Лист	№док	Подп.	Дата		4

## Заключение по результатам обследования

Место проведения: Краснодарский край, г. Краснодар, ул. Рашпилевская, 82 литеры «А», «Б» с пристройками.

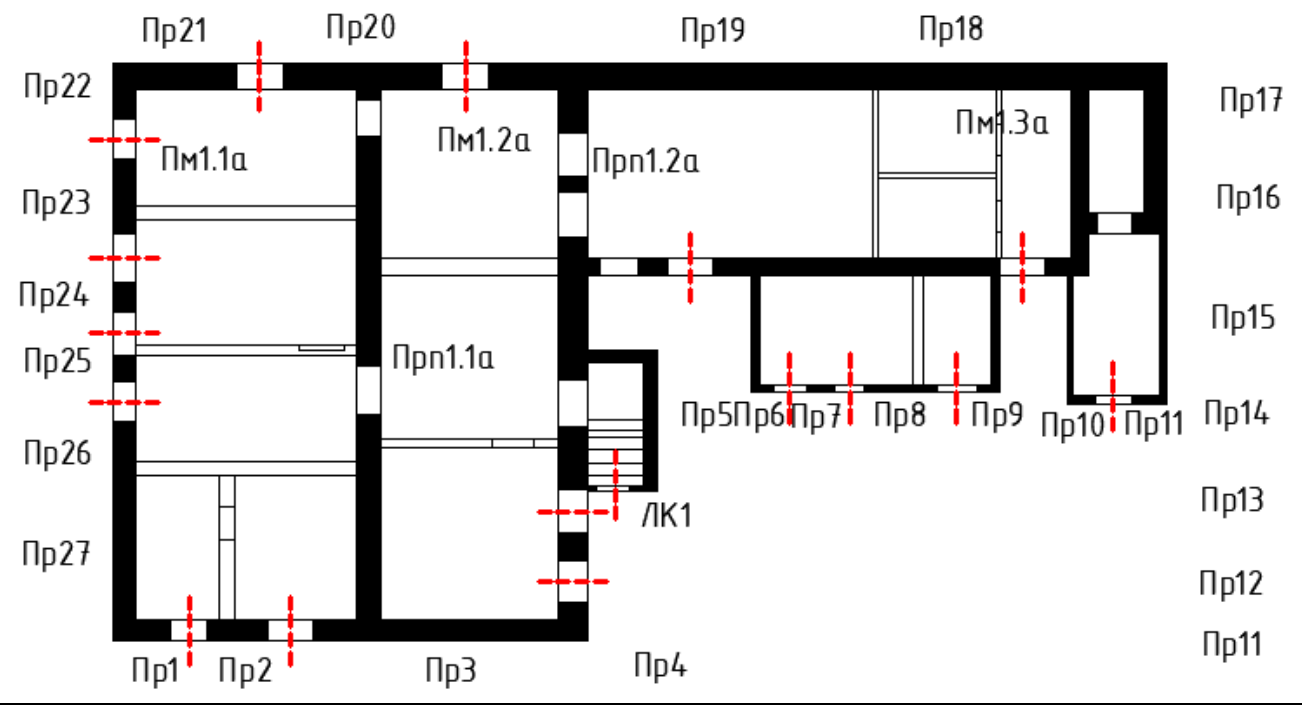
Дата начала обследования: 7 октября 2022 года, 15 часов 00 минут.

Дата окончания обследования: 7 октября 2022 года, 16 часов 00 минут.

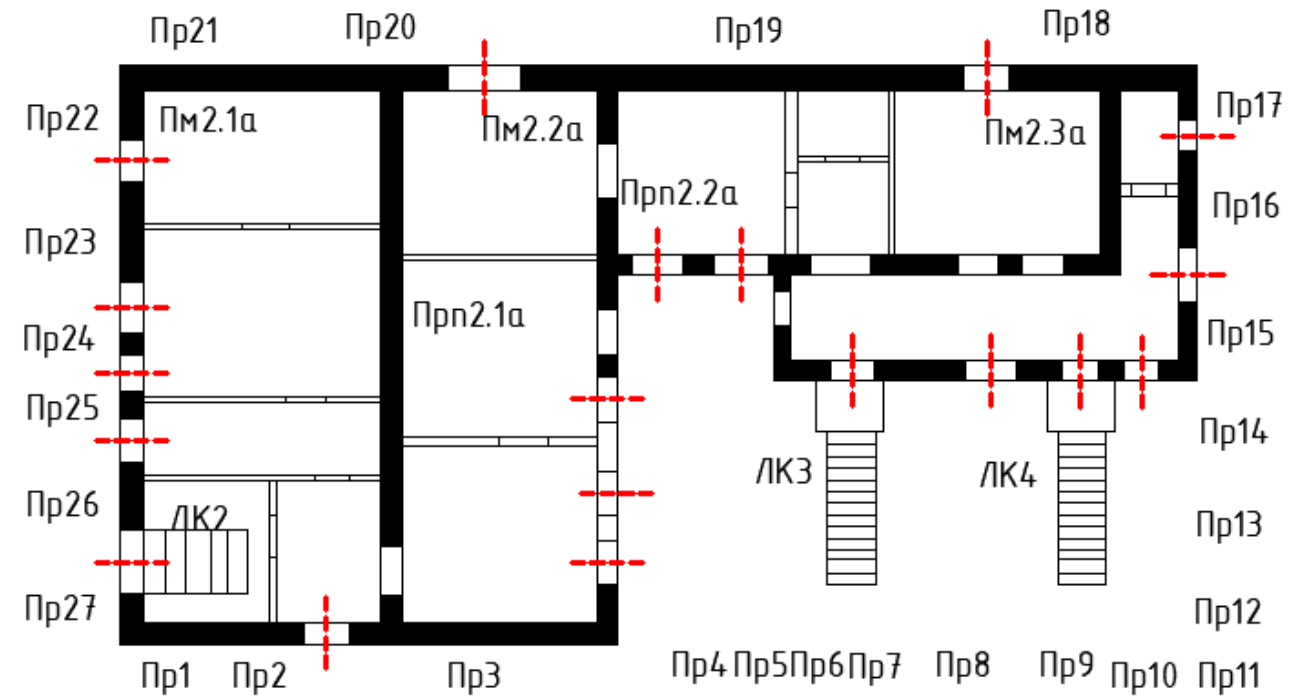
Техническое заключение по оценке технического состояния многоквартирного здания							
1. Адрес дома:	Краснодарский край, г. Краснодар, ул. Рашпилевская, 82 литеры «А», «Б» с пристройками						
2. Год постройки:	А,Б-до 1918 г						
3. Кадастровый номер объекта:	Нет данных						
4. Кадастровый номер участка:	Нет данных						
5. Исполнитель (Наименование/ИНН/адрес/телефон/Е-mail/ФИО эксперта):	Общество с ограниченной ответственностью «СтройПроектКонтроль»/ ИНН 4214041756/юридический адрес: 652873, Кемеровская область, г Междуреченск, Вокзальная ул, д. 76, кв. 62, фактический адрес: 192241, г. Санкт-Петербург, Южное шоссе 53к2, 225/ тел.: +7-962-692-13-52/ почта <a href="mailto:office@stroy-pk.ru">office@stroy-pk.ru</a> В.Ю. Тарасов						
6. Заказчик (наименование/ ИНН/адрес/ телефон/Е-mail/представитель (ФИО):	Муниципальное казённое учреждение муниципального образования город Краснодар «Горжилхоз»/ ИНН 2309135462/350033, РФ, ИНН 2309135462/ 350033, РФ, г. Краснодар, ул. Товарная, 4/ 8 (861) 267-34-20 Е.Н.Пелипенко/ почта:mvk-gjh@mail.ru						
7. Эксплуатирующая организация (наименование/ИНН/адрес/телефон/Е-mail/представитель (ФИО)):	Данные отсутствуют						
8. Инициатор (тип/ИНН/представитель (ФИО)/телефон/Е-mail):	Муниципальное казённое учреждение муниципального образования город Краснодар «Горжилхоз»/ ИНН 2309135462/350033, РФ, ИНН 2309135462/ 350033, РФ, г. Краснодар, ул. Товарная, 4/ 8 (861) 267-34-20 Е.Н.Пелипенко/ почта:mvk-gjh@mail.ru						
9. Технические характеристики:	Многоквартирный дом						
9.1 Общее количество этажей:	А-2; Б-1						
10. Сведения о техническом состоянии несущих строительных конструкций							
Часть здания	Материал несущей строительной конструкции	Общее кол-во единичных конструкций одного типа, шт	Кол-во обследованных конструкций, шт	Аварийные, % общего числа конструкций/ шт	Ограниченно работоспособные, % общего числа конструкций/шт	Дефектов не выявлено, % от общего кол-ва конструкций	Мониторинг, %/шт
Фундамент	Кирпич Нет	49	25	12%/6	0%/0	38%/19	0%/0
Стены наружные и внутренние	Кирпич Турлучные	49	25	38%/18	0%/0	14%/7	0%/0
Колонна	Не предусмотрено конструктивными решениями						
Балка, ригель	Не предусмотрено конструктивными решениями						
Перекрытие	Дерево Дерево	8	0	0%/0	0%/0	0%/0	0%/0
Покрытие	Шифер Шифер	2	2	0%/0	0%/0	100%/2	0%/0
Балконы, козырьки	Не предусмотрено конструктивными решениями						
Лестница	Железобетон	4	4	100%/4	0%/0	0%/0	0%/0

					26-ТО/22-24	Лист
Изм.	Кол.уч.	Лист	Нёдок	Подп.	Дата	5

А-План 1-ого этажа



А-План 2-ого этажа



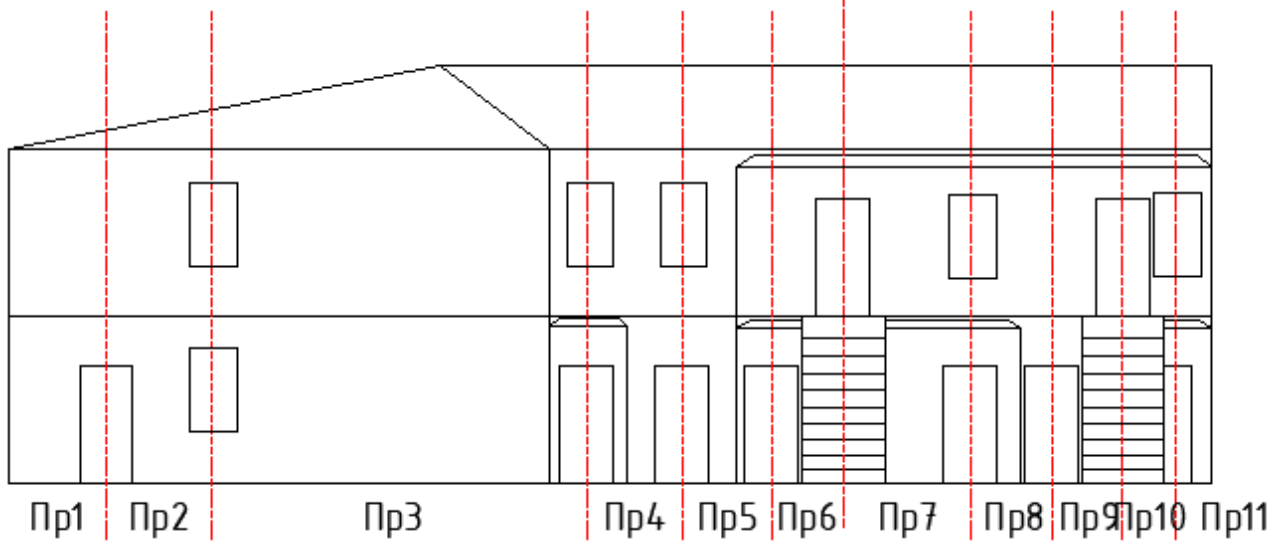
Изм.	Кол.уч.	Лист	№док	Подп.	Дата

26-ТО/22-24

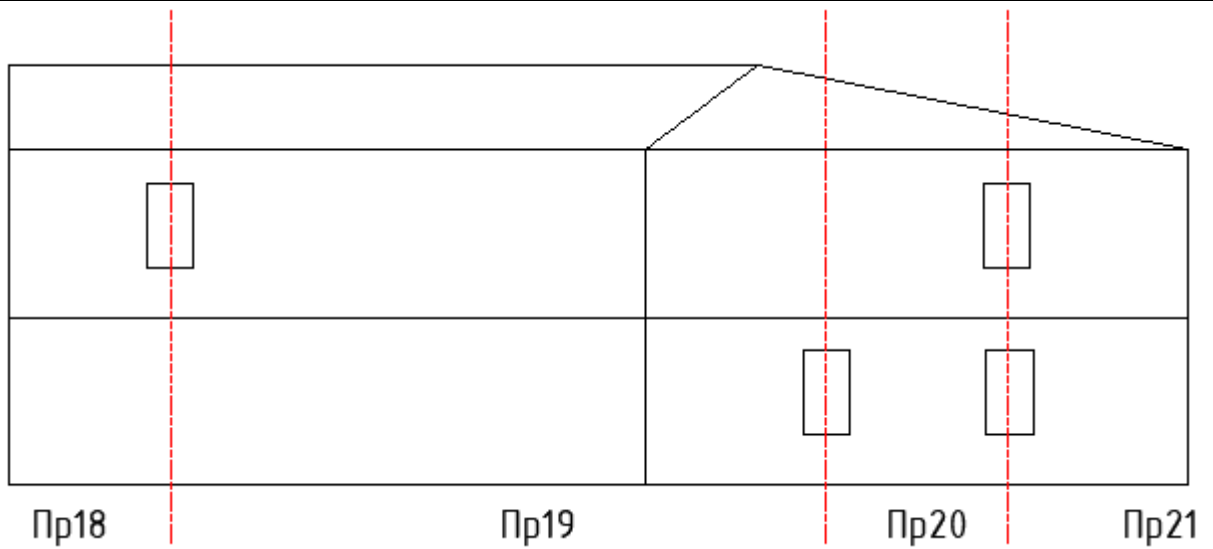
Лист

6

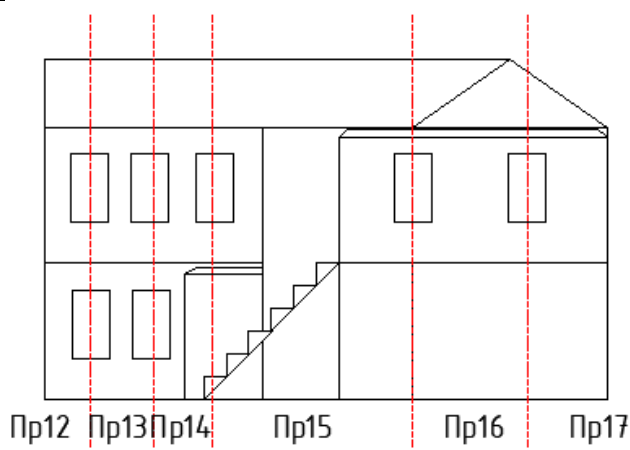
А-Фасад 1 (фундамент 1, стена 1, покрытие 1)



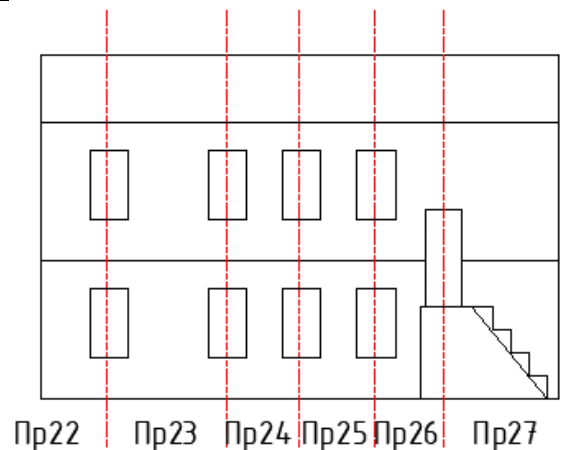
А-Фасад 2 (фундамент 2, стена 2, покрытие 2)



А-Фасад 3 (фундамент 3, стена 3, покрытие 3)

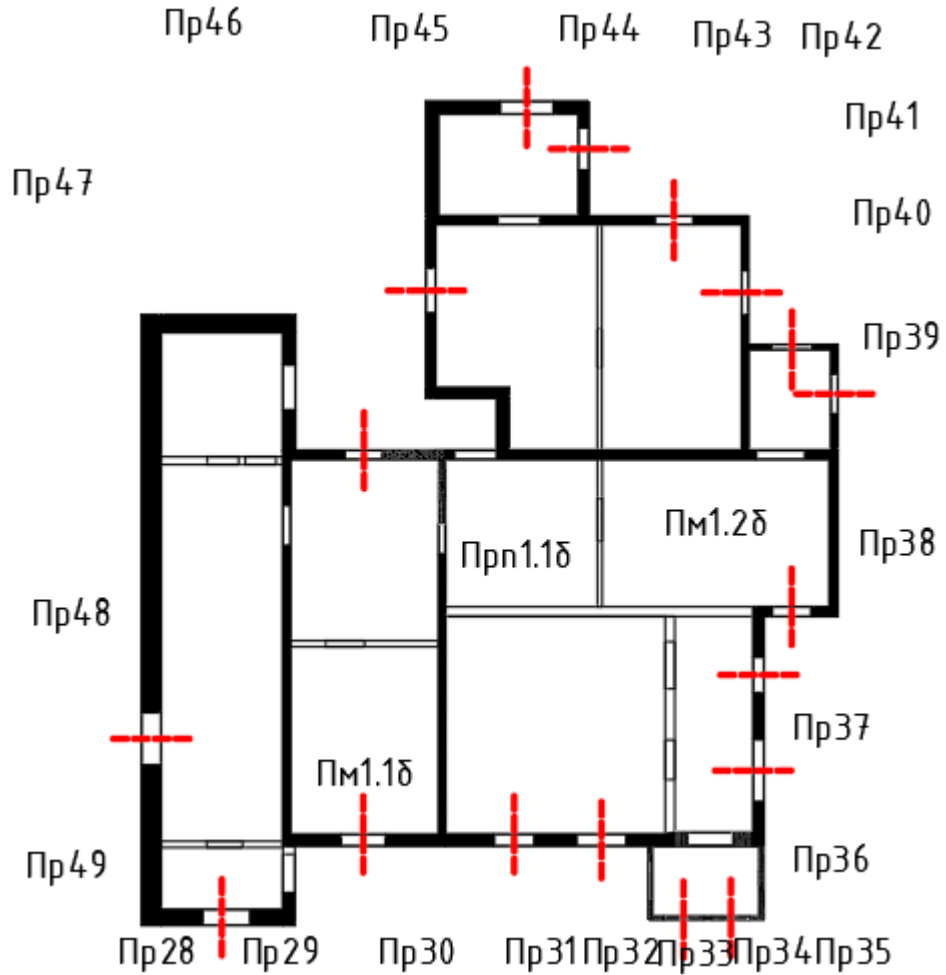


А-Фасад 4 (фундамент 4, стена 4, покрытие 4)

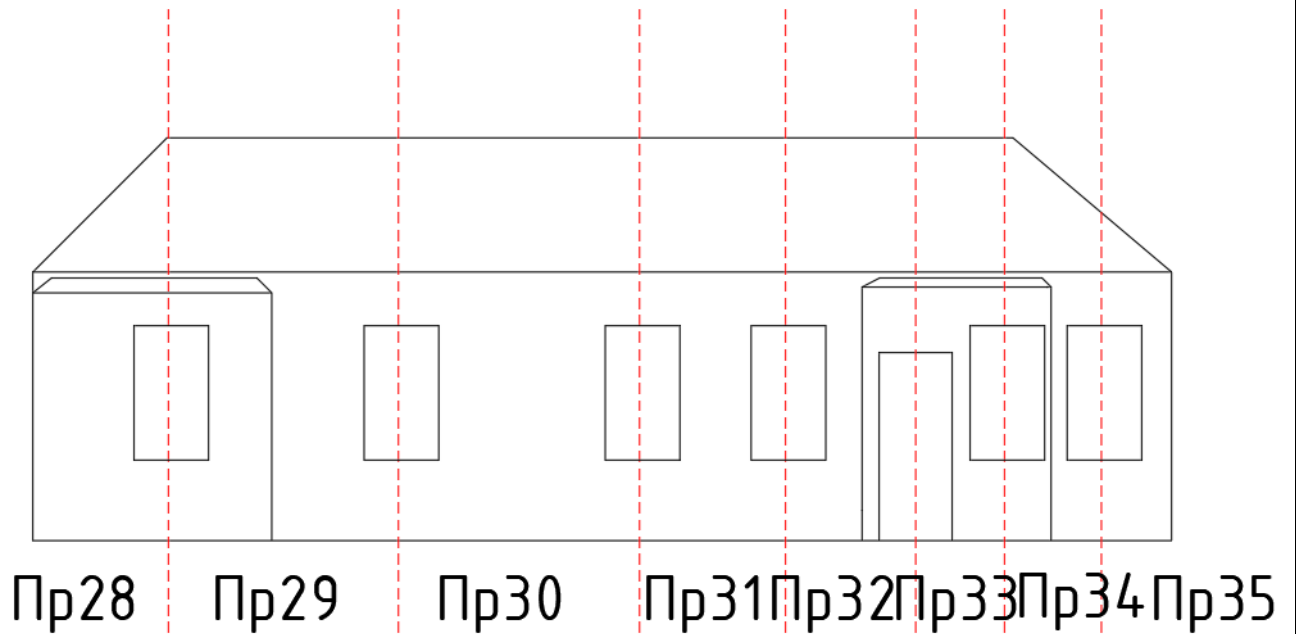


Изм.	Кол.уч.	Лист	№док	Подп.	Дата

Б-План 1-ого этажа



Б-Фасад 1 (фундамент 1, стена 1, покрытие 1)



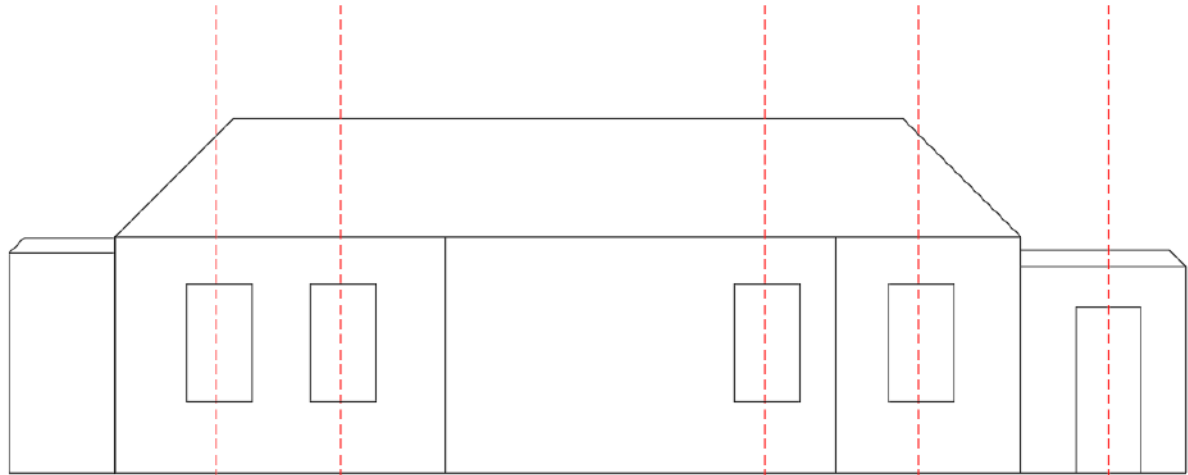
Изм.	Кол.уч.	Лист	№док	Подп.	Дата

26-ТО/22-24

Лист

8

Б-Фасад 2 (фундамент 2, стена 2, покрытие 2)



Пр36

Пр37

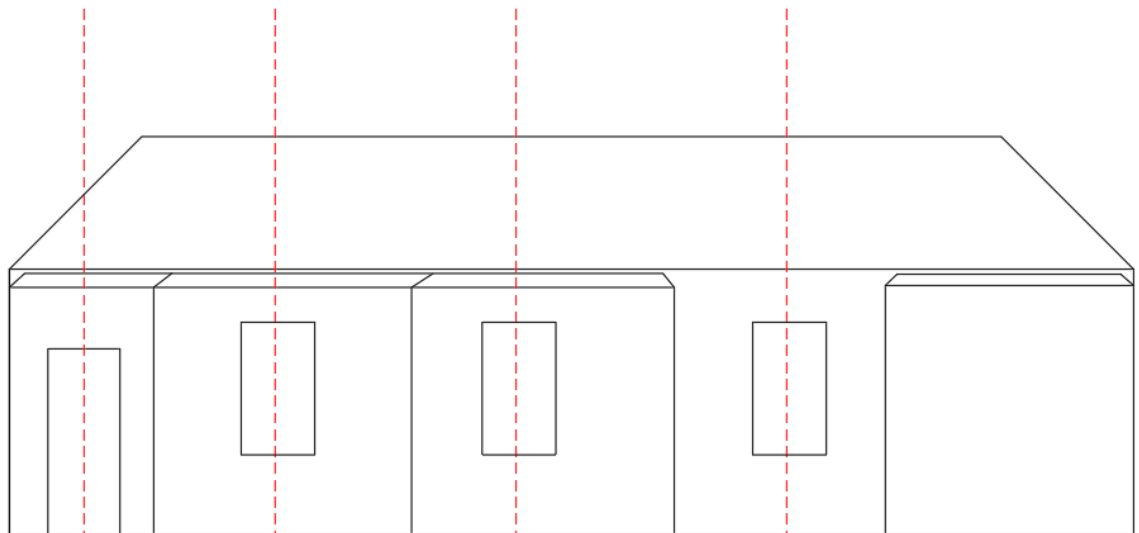
Пр38

Пр39

Пр40

Пр41

Б-Фасад 3 (фундамент 3, стена 3, покрытие 3)



Пр42

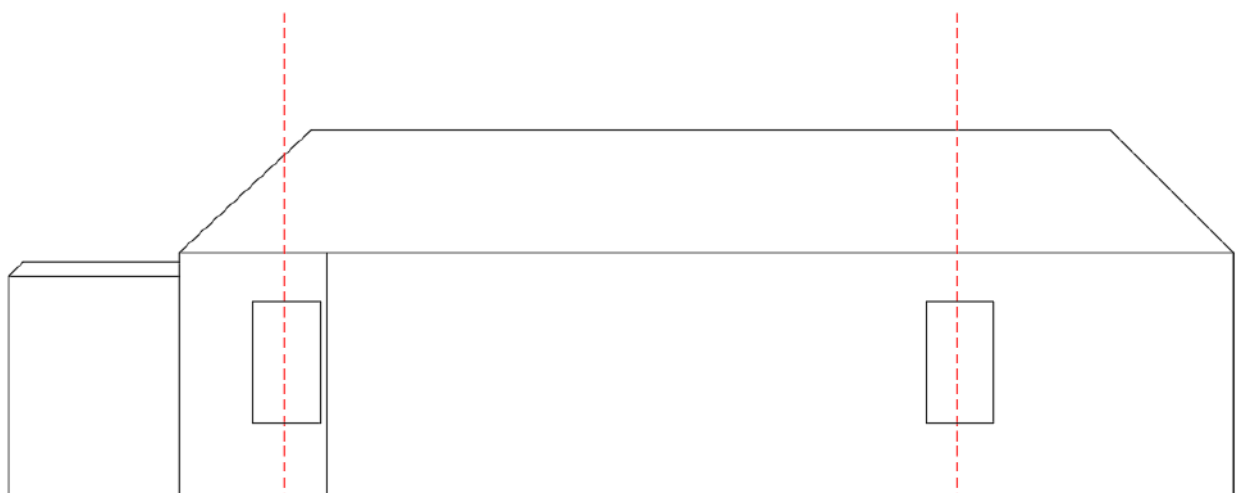
Пр43

Пр44

Пр45

Пр46

Б-Фасад 4 (фундамент 4, стена 4, покрытие 4)



Пр47

Пр48

Пр49

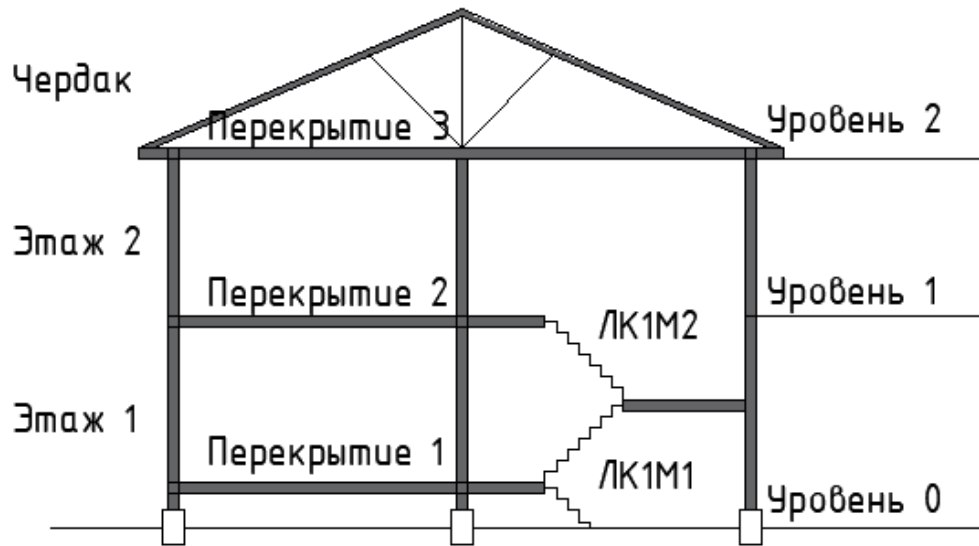
Изм.	Кол.уч.	Лист	№док	Подп.	Дата

26-ТО/22-24

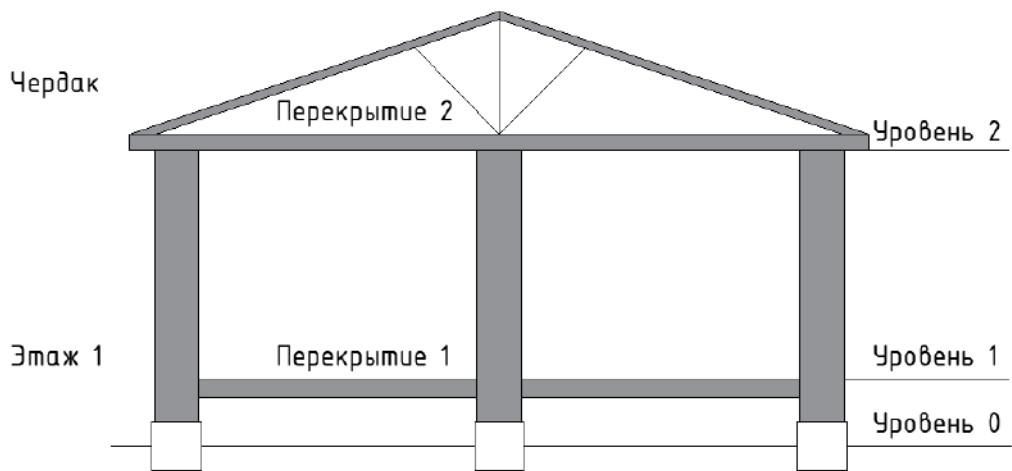
Лист

9

А-Схема разреза



Б-Схема разреза



Рекомендации по результатам оценки:

- установлена аварийная категория технического состояния многоквартирного здания.

Выполнил: А. А. Кужелев

17.11.2022 г.



Изм.	Кол.уч.	Лист	Недок	Подп.	Дата

26-ТО/22-24

Лист

10



## Фиксация дефектов несущих строительных конструкций многоквартирного здания

Фиксация дефектов несущих строительных конструкций многоквартирного здания					
Уровень размещения несущей строительной конструкции	Конструктивный элемент несущей строительной конструкции	Единичная конструкция	Материал единичной конструкции	Вложенные таблицы	Итоговое техническое состояние несущей строительной конструкции
1	2	3	4	5	6
Уровень 0	Фундамент	Пр 036-037	Нет	В1	Аварийное
		Пр 038-039	Нет	В2	Аварийное
		Пр 047-048	Нет	В3	Аварийное
Уровень 1	Стены наружные, внутренние несущие поперечные/продольные	Пр 2-3	Кирпич	В4	Аварийное
		Пр 12-13	Кирпич	В5	Аварийное
		Пр 15-17	Кирпич	В6	Аварийное
		Пр 32-34	Турлучные	В7	Аварийное
		Пр 36-37	Турлучные	В1	Аварийное
		Пр 38-39	Турлучные	В2	Аварийное
		Пр 45-46	Турлучные	В8	Аварийное
		Пр 47-48	Турлучные	В3	Аварийное
		Лк1-4	Железобетон	В9	Аварийное
Уровень 2	Стены наружные, внутренние несущие поперечные/продольные	Пр 2-3	Кирпич	В4	Аварийное
		Пр 12-13	Кирпич	В5	Аварийное
		Пр 15-17	Кирпич	В6	Аварийное

						26-ТО/22-24	Лист
							11
Изм.	Кол.уч.	Лист	№док	Подп.	Дата		

Вложенные таблицы:

Таблица В1




Наименование критерия	Значение		Фактическое состояние		
	Ограниченно-работоспособное	Аварийное	Фактическое значение оцениваемого параметра	Фотография дефекта	Заключение
Разрушение материала по толщине сечения	10%-15% толщины сечения	Более 15% толщины сечения	Более 15% толщины сечения		Аварийное
Крен	1/80-1/50 высоты стены	Более 1/50 высоты стены	Более 1/50 высоты стены		Аварийное

Таблица В2

Наименование критерия	Значение		Фактическое состояние		
	Ограниченно-работоспособное	Аварийное	Фактическое значение оцениваемого параметра	Фотография дефекта	Заключение
Крен	1/80-1/50 высоты стены	Более 1/50 высоты стены	Более 1/50 высоты стены		Аварийное

Изм.	Кол.уч.	Лист	№док	Подп.	Дата
------	---------	------	------	-------	------

Таблица В3


Наименование критерия	Значение		Фактическое состояние		
	Ограниченно-работоспособное	Аварийное	Фактическое значение оцениваемого параметра	Фотография дефекта	Заключение
Крен	1/80-1/50 высоты стены	Более 1/50 высоты стены	Более 1/50 высоты стены		Аварийное

Таблица В4



Наименование критерия	Значение		Фактическое состояние		
	Ограниченно-работоспособное	Аварийное	Фактическое значение оцениваемого параметра	Фотография дефекта	Заключение
Вертикальная наклонная трещина	3,5-5,0 мм ширины раскрытия	Более 5,0 мм ширины раскрытия	Более 5,0 мм ширины раскрытия		Аварийное

Таблица В5

Наименование критерия	Значение		Фактическое состояние		
	Ограниченно-работоспособное	Аварийное	Фактическое значение оцениваемого параметра	Фотография дефекта	Заключение
Вертикальная наклонная трещина	3,5-5,0 мм ширины раскрытия	Более 5,0 мм ширины раскрытия	Более 5,0 мм ширины раскрытия		Аварийное

Изм.	Кол.уч.	Лист	№док	Подп.	Дата
------	---------	------	------	-------	------

26-ТО/22-24

Лист

13

Таблица В6


Наименование критерия	Значение		Фактическое состояние		
	Ограниченно-работоспособное	Аварийное	Фактическое значение оцениваемого параметра	Фотография дефекта	Заключение
Вертикальная наклонная трещина	3,5-5,0 мм ширины раскрытия	Более 5,0 мм ширины раскрытия	Более 5,0 мм ширины раскрытия		Аварийное

Таблица В7

Наименование критерия	Значение		Фактическое состояние		
	Ограниченно-работоспособное	Аварийное	Фактическое значение оцениваемого параметра	Фотография дефекта	Заключение
Разрушение материала по толщине сечения	10%-15% толщины сечения	Более 15% толщины сечения	Более 15% толщины сечения		Аварийное

Изм.	Кол.уч.	Лист	№док	Подп.	Дата
------	---------	------	------	-------	------

26-ТО/22-24

Лист

14

Таблица В8



Наименование критерия	Значение		Фактическое состояние		
	Ограниченно-работоспособное	Аварийное	Фактическое значение оцениваемого параметра	Фотография дефекта	Заключение
Разрушение материала по толщине сечения	10%-15% толщины сечения	Более 15% толщины сечения	Более 15% толщины сечения		Аварийное

Таблица В9

Наименование критерия	Значение		Фактическое состояние		
	Ограниченно-работоспособное	Аварийное	Фактическое значение оцениваемого параметра	Фотография дефекта	Заключение
Разрушение материала по толщине сечения	10%-15% толщины сечения	Более 15% толщины сечения	Более 15% толщины сечения		Аварийное

Изм.	Кол.уч.	Лист	№док	Подп.	Дата
------	---------	------	------	-------	------

26-ТО/22-24

Лист

15

## Выводы и рекомендации

По результатам инженерно-технического обследования, в соответствии с «СП 454.1325800.2019. Свод правил. Здания жилые многоквартирные. Правила оценки аварийного и ограниченно-работоспособного технического состояния», объект исследования – многоквартирный дом, расположенный по адресу: Краснодарский край, г. Краснодар, ул. Рашилевская, 82 литеры «А», «Б» с пристройками находится в аварийном техническом состоянии и не пригоден для дальнейшей безопасной эксплуатации и проживания.

Разрушения и повреждения, выявленные при обследовании, не отвечают требованиям норм пригодности конструкций зданий.

Эксплуатация здания в целом становится опасна - отдельные разрушающиеся конструкции здания не могут обеспечивать их пространственную жесткость, что может привести к потере их устойчивости.

Исходя из нецелесообразности и неэффективности восстановления первоначальных технических и эксплуатационных характеристик, объект исследования - многоквартирный дом, расположенный по адресу: Краснодарский край, г. Краснодар, ул. Рашилевская, 82 литер «Б» с пристройками подлежит сносу.

В связи с тем, что литера «А» указанного многоквартирного дома является ценным объектом историко-градостроительной среды, снос данного объекта невозможен.

Поэтому в целях восстановления, утраченных в процессе эксплуатации характеристик строительных конструкций многоквартирного жилого дома, расположенного по адресу: Краснодарский край, г. Краснодар, ул. Рашилевская, 82 литер «А» с пристройками необходимо проведение реконструкции.

Выполнил А.А. Кужелев



17.11.2022

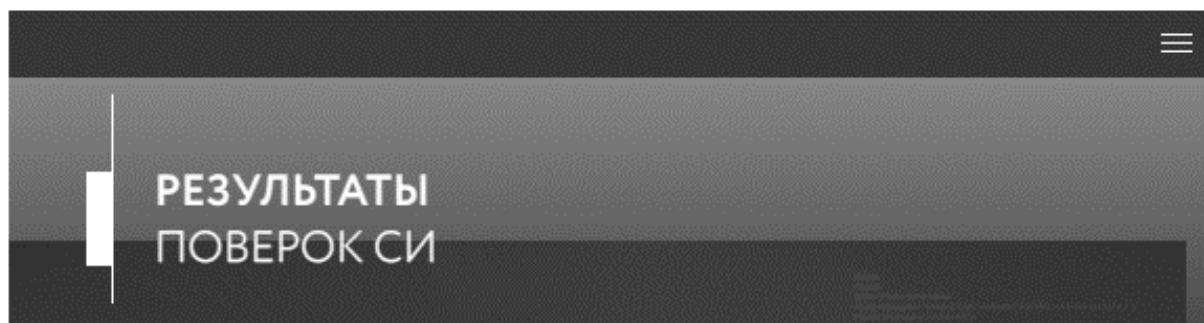
										Лист
										16
Изм.	Кол.уч.	Лист	Недок	Подп.	Дата	26-ТО/22-24				

## Используемые нормативные документы и справочные материалы:

1. "СП 13-102-2003. Правила обследования несущих строительных конструкций зданий и сооружений"
2. "СП 454.1325800.2019. Свод правил. Здания жилые многоквартирные. Правила оценки аварийного и ограниченно-работоспособного технического состояния"
3. "ГОСТ 31937-2011. Межгосударственный стандарт. Здания и сооружения. Правила обследования и мониторинга технического состояния"
4. "МДС 13-20.2004. Комплексная методика по обследованию и энергоаудиту реконструируемых зданий. Пособие по проектированию"
5. "Пособие по обследованию строительных конструкций зданий"
6. "Рекомендации по оценке надежности строительных конструкций зданий и сооружений по внешним признакам" М., 2001
7. ВСН 58-88 (р) Положение об организации и проведении реконструкции, ремонта и технического обслуживания зданий, объектов коммунального и социально-культурного назначения
8. МДК 2-04.2004 Методическое пособие по содержанию и ремонту жилищного фонда

						26-ТО/22-24	Лист
Изм.	Кол.уч.	Лист	№док	Подп.	Дата		17

## Поверки приборов



### Сведения о результатах поверки СИ

Регистрационный номер типа СИ	<u>44552-10</u>
Тип СИ	DLE 40
Наименование типа СИ	Дальномеры лазерные
Заводской номер СИ	408588542
Модификация СИ	DLE 40

### Сведения о поверке

Наименование организации-поверителя	ОБЩЕСТВО С ОГРАНИЧЕННОЙ ОТВЕТСТВЕННОСТЬЮ "КВАЛИТЕСТ"(ООО "КВАЛИТЕСТ")
Условный шифр знака поверки	ДНВ
Владелец СИ	Юридическое лицо
Тип поверки	Периодическая
Дата поверки СИ	12.04.2022
Поверка действительна до	11.04.2023
Наименование документа, на основании которого выполнена поверка	МП РЭ, ГЦИ СИ ФГУ «Ростест-Москва», 11.2009г.
СИ пригодно	Да
Номер свидетельства	С-ДНВ/12-04-2022/148348044
Знак поверки в паспорте	Нет
Знак поверки на СИ	Нет

### Средства поверки

						26-ТО/22-24	Лист
							18
Изм.	Кол.уч.	Лист	№док	Подп.	Дата		



Эталоны единицы величины

3.2 ВКОМ.0024.2019: Эталон единицы длины 1 разряда в диапазоне значений от 24 до 2500 м

Доп. сведения

Проверка в сокращенном объеме

Нет

Закреть

Федеральное агентство по техническому регулированию и метрологии  
e-mail: [fgis2@gost.ru](mailto:fgis2@gost.ru)

						26-ТО/22-24	Лист
							19
Изм.	Кол.уч.	Лист	№док	Подп.	Дата		



# РЕЗУЛЬТАТЫ ПОВЕРОК СИ

## Сведения о результатах поверки СИ

Регистрационный номер типа СИ	<u>75296-19</u>
Тип СИ	RGK
Наименование типа СИ	Рулетки измерительные металлические
Заводской номер СИ	220306
Модификация СИ	RGK R-3, KT2

## Сведения о поверке

Наименование организации-поверителя	ОБЩЕСТВО С ОГРАНИЧЕННОЙ ОТВЕТСТВЕННОСТЬЮ "АВТОПРОГРЕСС-М" (ООО "АВТОПРОГРЕСС-М")
Условный шифр знака поверки	АЦМ
Владелец СИ	-
Тип поверки	Первичная
Дата поверки СИ	11.04.2022
Поверка действительна до	10.04.2023
Наименование документа, на основании которого выполнена поверка	МП АПМ 118-18
СИ пригодно	Да
Номер свидетельства	С-АЦМ/11-04-2022/147483991
Знак поверки в паспорте	Нет
Знак поверки на СИ	Нет

## Средства поверки

						26-ТО/22-24	Лист
							20
Изм.	Кол.уч.	Лист	№док	Подп.	Дата		

---

Средства измерений, применяемые в качестве эталона

---

36469.07.ЗР.00256049; 36469-07; Ленты измерительные эталонные 3-го разряда; Нет данных; 50 м; 926/5; 2008; ЗР; Эталон 3-го разряда; Приказ от 29 декабря 2018 года N 2840

Доп. сведения

---

Поверка в сокращенном объеме

Нет

Закреть

Федеральное агентство по техническому регулированию и метрологии  
e-mail: [fgis2@gost.ru](mailto:fgis2@gost.ru)

						26-ТО/22-24	Лист
							21
Изм.	Кол.уч.	Лист	№док	Подп.	Дата		

## Копии документов



АССОЦИАЦИЯ САМОРЕГУЛИРУЕМЫХ ОРГАНИЗАЦИЙ ОБЩЕРОССИЙСКАЯ НЕГОСУДАРСТВЕННАЯ НЕКОММЕРЧЕСКАЯ ОРГАНИЗАЦИЯ – ОБЩЕРОССИЙСКОЕ МЕЖОТРАСЛЕВОЕ ОБЪЕДИНЕНИЕ РАБОТОДАТЕЛЕЙ «НАЦИОНАЛЬНОЕ ОБЪЕДИНЕНИЕ САМОРЕГУЛИРУЕМЫХ ОРГАНИЗАЦИЙ, ОСНОВАННЫХ НА ЧЛЕНСТВЕ ЛИЦ ВЫПОЛНЯЮЩИХ ИНЖЕНЕРНЫЕ ИЗЫСКАНИЯ, И САМОРЕГУЛИРУЕМЫХ ОРГАНИЗАЦИЙ, ОСНОВАННЫХ НА ЧЛЕНСТВЕ ЛИЦ ОСУЩЕСТВЛЯЮЩИХ ПОДГОТОВКУ ПРОЕКТНОЙ ДОКУМЕНТАЦИИ»

### ВЫПИСКА

**из единого реестра сведений о членах саморегулируемых организаций в области инженерных изысканий и в области архитектурно-строительного проектирования и их обязательствах**



4214041756-20221117-1429  
(регистрационный номер выписки)

17.11.2022  
(дата формирования выписки)

Настоящая выписка содержит сведения о юридическом лице (индивидуальном предпринимателе)

Общество с ограниченной ответственностью «СтройПроектКонтроль»

(полное наименование юридического лица/ФИО индивидуального предпринимателя)

1214200012960

(основной государственный регистрационный номер)

№ п/п	Наименование	Сведения
		С 28.09.2021 является членом СРО Саморегулируемая организация Ассоциация "Объединение изыскателей" (СРО-И-030-25112011)

Изм.	Кол.уч.	Лист	№док	Подп.	Дата

26-ТО/22-24

Лист

22

1	Сведения о члене саморегулируемой организации: идентификационный номер налогоплательщика, полное и сокращенное наименование юридического лица, адрес места нахождения, фамилия, имя, отчество индивидуального предпринимателя, место фактического осуществления деятельности, единый регистрационный номер члена саморегулируемой организации дата его регистрации в реестре	4214041756, Общество с ограниченной ответственностью «СтройПроектКонтроль», ООО «СПК», 652873, г.о. Междуреченский, Междуреченск, ул.Вокзальная, д.76, кв.62, И-030-004214041756-0358, 28.09.2021
2	Дата и номер решения о приеме в члены саморегулируемой организации, дата вступления в силу решения о приеме в члены саморегулируемой организации	30-21 от 28.09.2021, 28.09.2021
3	Дата и номер решения об исключении из членов саморегулируемой организации, основания исключения	
4	Сведения о наличии у члена саморегулируемой организации права выполнять инженерные изыскания:	
	а) в отношении объектов капитального строительства (кроме особо опасных, технически сложных и уникальных объектов, объектов использования атомной энергии);	Да, 28.09.2021
	б) в отношении особо опасных, технически сложных и уникальных объектов капитального строительства (кроме объектов использования атомной энергии);	Нет

Изм.	Кол.уч.	Лист	№док	Подп.	Дата

26-ТО/22-24

Лист

23

	в) в отношении объектов использования атомной энергии	Нет
5	Сведения об уровне ответственности члена саморегулируемой организации по обязательствам по договору подряда на выполнение инженерных изысканий, в соответствии с которым указанным членом внесен взнос в компенсационный фонд возмещения вреда	Первый уровень ответственности (не превышает двадцать пять миллионов рублей)
6	Сведения о приостановлении права выполнять инженерные изыскания в отношении объектов капитального строительства	
7	Дата, с которой член саморегулируемой организации имеет право выполнять инженерные изыскания по договорам подряда, заключаемым с использованием конкурентных способов заключения договоров, в соответствии с которым указанным членом внесен взнос в компенсационный фонд обеспечения договорных обязательств	28.09.2021
	Дата уплаты дополнительного взноса	Нет

Изм.	Кол.уч.	Лист	№док	Подп.	Дата

26-ТО/22-24

Лист

24

8	Сведения об уровне ответственности члена саморегулируемой организации по обязательствам по договорам подряда на выполнение инженерных изысканий, заключаемым с использованием конкурентных способов заключения договоров, в соответствии с которым указанным членом внесен взносв компенсационный фонд обеспечения договорных обязательств	Первый уровень ответственности (не превышает двадцать пять миллионов рублей)
9	Сведения о приостановлении права выполнять инженерные изыскания по договорам подряда, заключаемым с использованием конкурентных способов заключения договоров	
10	Фактический совокупный размер обязательств по договорам подряда на выполнение инженерных изысканий, заключаемым с использованием конкурентных способов заключения договоров на дату выдачи выписки (руб.)	Нет

Руководитель Аппарата



А.О. Кожуховский

Изм.	Кол.уч.	Лист	№док	Подп.	Дата

26-ТО/22-24

Лист

25



РОССИЙСКАЯ ФЕДЕРАЦИЯ

ФЕДЕРАЛЬНОЕ ГОСУДАРСТВЕННОЕ АВТОНОМНОЕ ОБРАЗОВАТЕЛЬНОЕ УЧРЕЖДЕНИЕ  
ВЫСШЕГО ОБРАЗОВАНИЯ  
«САНКТ-ПЕТЕРБУРГСКИЙ ПОЛИТЕХНИЧЕСКИЙ УНИВЕРСИТЕТ ПЕТРА ВЕЛИКОГО»  
г. Санкт-Петербург

# ДИПЛОМ СПЕЦИАЛИСТА

107824 4523915

ДОКУМЕНТ ОБ ОБРАЗОВАНИИ И О КВАЛИФИКАЦИИ

Регистрационный номер  
41/05/31

Дата выдачи  
23 июня 2021 года

Настоящий диплом свидетельствует о том, что

**Тарасов  
Виктор Юрьевич**

освоил(а) программу специалитета по специальности

**08.05.01 СТРОИТЕЛЬСТВО УНИКАЛЬНЫХ ЗДАНИЙ И  
СООРУЖЕНИЙ**

и успешно прошел(а) государственную итоговую аттестацию.

Решением Государственной экзаменационной комиссии  
присвоена квалификация

**ИНЖЕНЕР-СТРОИТЕЛЬ**

Протокол №Д1007-5-048 от 21 июня 2021 г.

Председатель  
Государственной  
экзаменационной комиссии  
Руководитель образовательной  
организации

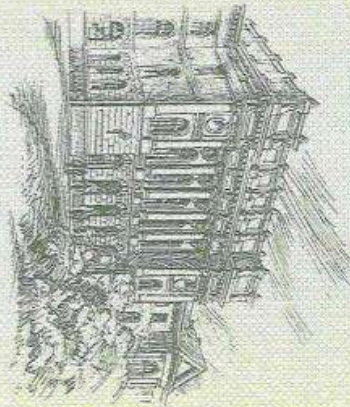


Ершов В.В.  
Разинкина Е.М.

Изм.	Кол.уч.	Лист	№док	Подп.	Дата



ФЕДЕРАЛЬНОЕ ГОСУДАРСТВЕННОЕ АВТОНОМНОЕ  
ОБРАЗОВАТЕЛЬНОЕ УЧРЕЖДЕНИЕ  
ВЫСШЕГО ОБРАЗОВАНИЯ  
«САНКТ-ПЕТЕРБУРГСКИЙ ПОЛИТЕХНИЧЕСКИЙ  
УНИВЕРСИТЕТ ПЕТРА ВЕЛИКОГО»



Документ о квалификации

Регистрационный номер 59233/21-31

# УДОСТОВЕРЕНИЕ

О ПОВЫШЕНИИ КВАЛИФИКАЦИИ

782400048362

Настоящее удостоверение свидетельствует о том, что

**Тарасов**

**Виктор Юрьевич**

с « 11 » января 2021 г. по « 22 » января 2021 г.

прошел(а) обучение в Санкт-Петербургском политехническом

университете Петра Великого

по программе «Обеспечение строительных конструкций и

грунтов основания зданий и сооружений»

(наименование программы дополнительного профессионального образования)

72 часов

(количество часов)



Руководитель

**А.С. Курянова**

Секретарь

**А.В. Артемона**

год 2021

Изм.	Кол.уч.	Лист	Подп.	Дата

26-ТО/22-24