



АДМИНИСТРАЦИЯ МУНИЦИПАЛЬНОГО ОБРАЗОВАНИЯ
ГОРОД КРАСНОДАР

ПОСТАНОВЛЕНИЕ

И.В. М. М. М.

№ 60039

г. Краснодар

О признании многоквартирного дома по пер. Тракторному, 9 литер «А» с пристройками в Центральном внутригородском округе города Краснодара аварийным и подлежащим сносу

Руководствуясь Жилищным кодексом Российской Федерации и Положением о признании помещения жилым помещением, жилого помещения непригодным для проживания, многоквартирного дома аварийным и подлежащим сносу или реконструкции, садового дома жилым домом и жилого дома садовым домом, утверждённым постановлением Правительства Российской Федерации от 28.01.2006 № 47, на основании заключения межведомственной комиссии администрации муниципального образования город Краснодар по использованию жилищного фонда от 19.09.2022 № 2338-08/Ц **п о с т а н о в л я ю:**

1. Признать многоквартирный дом по пер. Тракторному, 9 литер «А» с пристройками в Центральном внутригородском округе города Краснодара аварийным и подлежащим сносу.

2. Муниципальному казённому учреждению муниципального образования город Краснодар «Горжилхоз» (Косинков) в течение 5 рабочих дней со дня издания настоящего постановления уведомить собственников помещений в многоквартирном доме по пер. Тракторному, 9 литер «А» с пристройками в Центральном внутригородском округе города Краснодара об изданном постановлении.

3. Контроль за выполнением настоящего постановления возложить на департамент городского хозяйства и топливно-энергетического комплекса администрации муниципального образования город Краснодар (Мироненко).



Заместитель главы муниципального образования город Краснодар

М.В.Онищенко



АДМИНИСТРАЦИЯ МУНИЦИПАЛЬНОГО ОБРАЗОВАНИЯ
ГОРОД КРАСНОДАР

РАСПОРЯЖЕНИЕ

И.В. М. Мидел

№ 645-р

г. Краснодар

О дальнейшем использовании помещений в многоквартирном доме по пер. Тракторному, 9 литер «А» с пристройками в Центральном внутригородском округе города Краснодара

В соответствии со статьей 32 Жилищного кодекса Российской Федерации, с пунктом 49 Положения о признании помещения жилым помещением, жилого помещения непригодным для проживания, многоквартирного дома аварийным и подлежащим сносу или реконструкции, садового дома жилым домом и жилого дома садовым домом, утверждённого постановлением Правительства Российской Федерации от 28.01.2006 № 47, на основании заключения межведомственной комиссии администрации муниципального образования город Краснодар по использованию жилищного фонда от 19.09.2022 № 2338-08/Ц:

1. Срок отселения граждан из помещений в многоквартирном доме по пер. Тракторному, 9 литер «А» с пристройками в Центральном внутригородском округе города Краснодара до 01.11.2023.

2. Собственникам помещений осуществить снос многоквартирного дома по пер. Тракторному, 9 литер «А» с пристройками в Центральном внутригородском округе города Краснодара до 01.01.2024.

3. Муниципальному казённому учреждению муниципального образования город Краснодар «Горжилхоз» (Косинков) в течение 5 рабочих дней со дня издания настоящего распоряжения уведомить собственников помещений в многоквартирном доме по пер. Тракторному, 9 литер «А» с пристройками в Центральном внутригородском округе города Краснодара об изданном распоряжении.

4. Контроль за выполнением настоящего распоряжения возложить на департамент городского хозяйства и топливно-энергетического комплекса администрации муниципального образования город Краснодар (Мироненко).



Заместитель главы муниципального образования город Краснодар

М.В.Онищенко



Общество с ограниченной ответственностью
"СтройПроектКонтроль"

192241, г. Санкт-Петербург,
Южное шоссе 53к2, 225
e-mail: office@stroy-pk.ru;
тел. +7 (962) 692-13-52

**Заказчик: Муниципальное казённое учреждение
муниципального образования город Краснодар «Горжилхоз»**

ЗАКЛЮЧЕНИЕ

**по результатам обследования строительных конструкций объекта:
Многоквартирный дом, расположенный по адресу: Краснодарский край,
г. Краснодар, пер. Тракторный, 9 литер «А» с пристройками**

Шифр: 15-ТО/22-30

г. Краснодар, 2022

**Заключение по результатам обследования
строительных конструкций объекта:
Многоквартирный дом, расположенный по адресу:
Краснодарский край, г. Краснодар, пер. Тракторный, 9 литер
«А» с пристройками**

Шифр: 15-ТО/22-30

Генеральный директор



В. Ю. Тарасов

Исполнитель



А. А. Кужелев

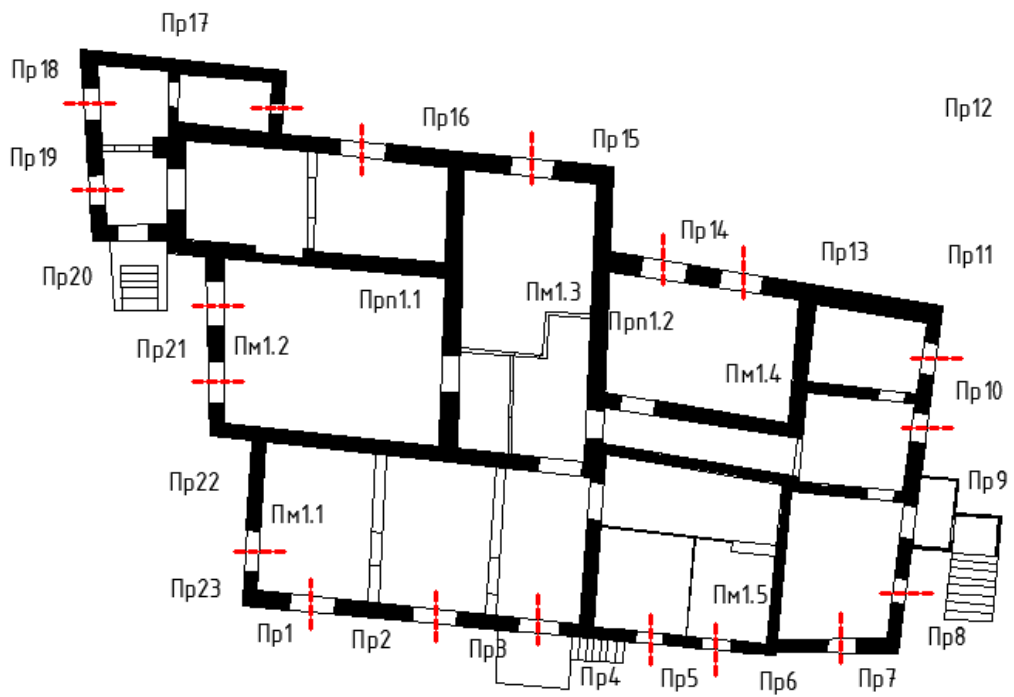
г. Краснодар, 2022

Содержание

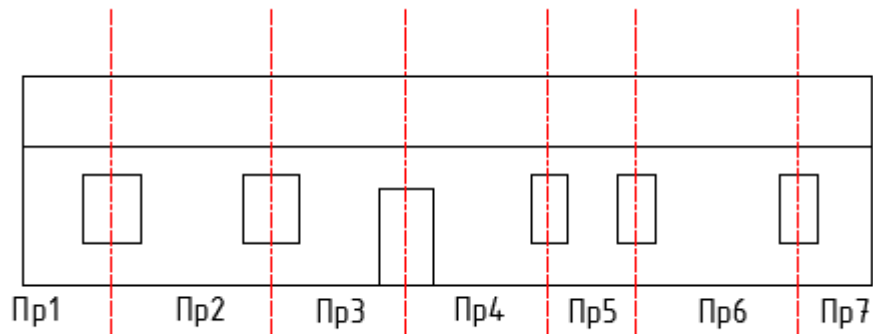
Заключение по результатам обследования	5
Фиксация дефектов несущих строительных конструкций многоквартирного здания	8
Выводы и рекомендации	15
Используемые нормативные документы и справочные материалы:	18
Поверки приборов	19
Копии документов.....	23

						15-ТО/22-30	Лист
							4
Изм.	Кол.уч.	Лист	№док	Подп.	Дата		

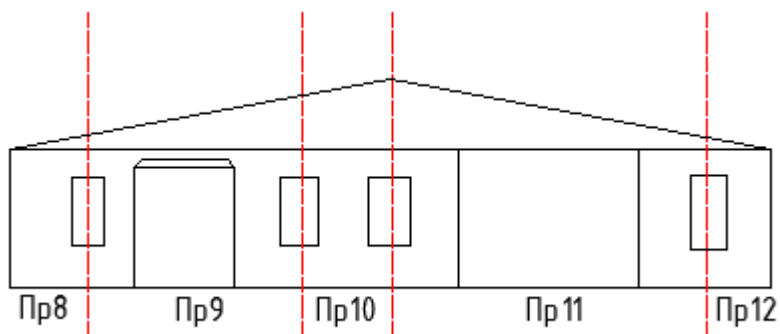
План 1-ого этажа



Фасад 1 (фундамент 1, стена 1, покрытие 1)



Фасад 2 (фундамент 2, стена 2, покрытие 2)



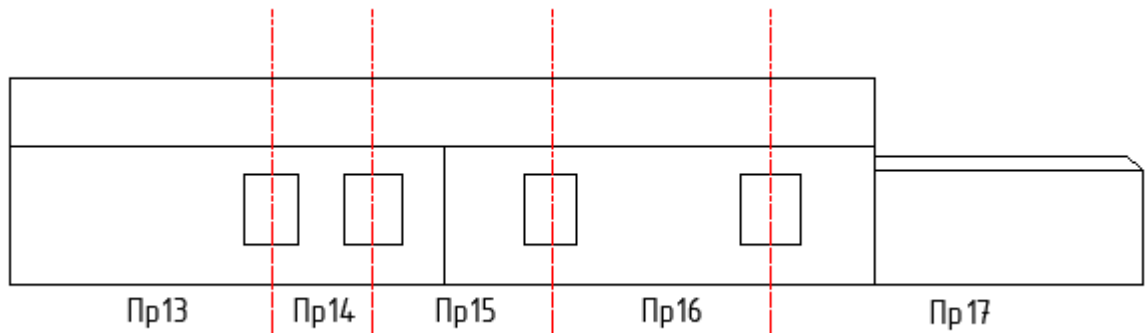
Изм.	Кол.уч.	Лист	№док	Подп.	Дата

15-ТО/22-30

Лист

6

Фасад 3 (фундамент 3, стека 3, покрытие 3)



Фасад 4 (фундамент 4, стена 4, покрытие 4)

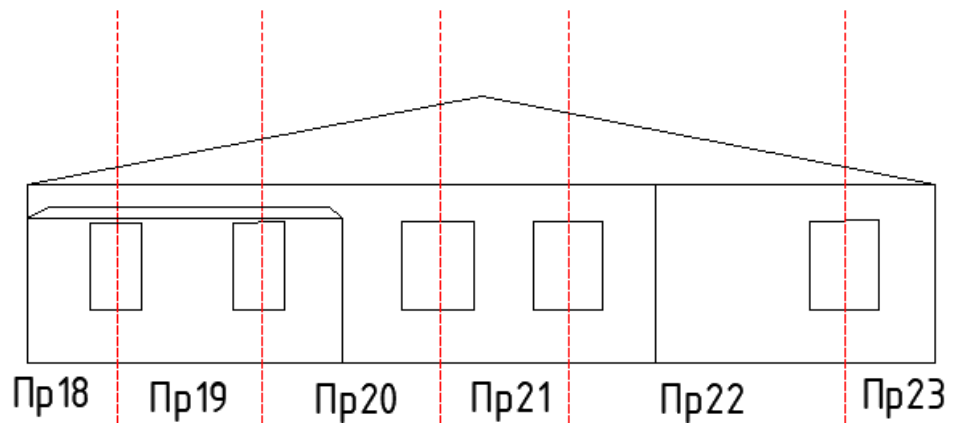
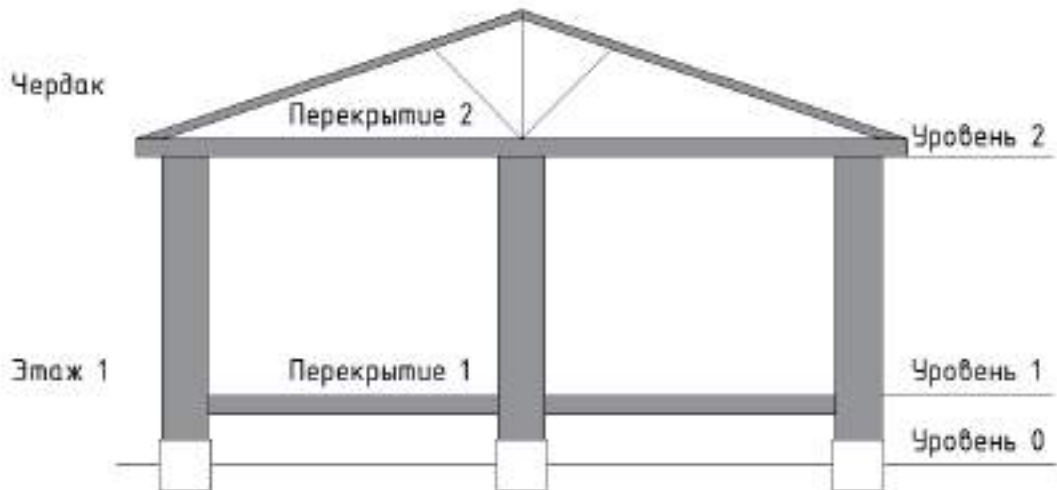


Схема разреза



Рекомендации по результатам оценки:

- установлена аварийная категория технического состояния многоквартирного здания.

Выполнил: А. А. Кужелев

27.06.2022 г.



Изм.	Кол.уч.	Лист	№док	Подп.	Дата

15-ТО/22-30

Лист

7

Вложенные таблицы:

Таблица В1

Наименование критерия	Ограниченно-работоспособное	Аварийное	Фактическое значение оцениваемого параметра	Фотография дефекта	Заключение
Разрушение материала по толщине сечения	10%-15% толщины сечения	Более 15% толщины сечения	10%-15% толщины сечения		Ограниченно-работоспособное

Таблица В2

Наименование критерия	Ограниченно-работоспособное	Аварийное	Фактическое значение оцениваемого параметра	Фотография дефекта	Заключение
Разрушение материала по толщине сечения	10%-15% толщины сечения	Более 15% толщины сечения	10%-15% толщины сечения		Ограниченно-работоспособное

Таблица В3



Наименование критерия	Ограниченно-работоспособное	Аварийное	Фактическое значение оцениваемого параметра	Фотография дефекта	Заключение
Разрушение материала по толщине сечения	10%-15% толщины сечения	Более 15% толщины сечения	10%-15% толщины сечения		Ограниченно-работоспособное
Вертикальная наклонная трещина	3,5-5,0 мм ширины раскрытия	Более 5,0 мм ширины раскрытия	Более 5,0 мм ширины раскрытия		Аварийное

Таблица В4


Наименование критерия	Ограниченно-работоспособное	Аварийное	Фактическое значение оцениваемого параметра	Фотография дефекта	Заключение
Вертикальная наклонная трещина	3,5-5,0 мм ширины раскрытия	Более 5,0 мм ширины раскрытия	До 7,0 мм ширины раскрытия		Аварийное

Таблица В5



Наименование критерия	Ограниченно-работоспособное	Аварийное	Фактическое значение оцениваемого параметра	Фотография дефекта	Заключение
Вертикальная наклонная трещина в растянутой зоне надоконной перемычке	1,0-1,5 мм ширины раскрытия	Более 1,5 мм толщины раскрытия	До 10,0 мм ширины раскрытия		Аварийное

Таблица В6

Наименование критерия	Ограниченно-работоспособное	Аварийное	Фактическое значение оцениваемого параметра	Фотография дефекта	Заключение
Вертикальная наклонная трещина	3,5-5,0 мм ширины раскрытия	Более 5,0 мм ширины раскрытия	До 50,0 мм ширины раскрытия		Аварийное

Таблица В7

Наименование критерия	Ограниченно-работоспособное	Аварийное	Фактическое значение оцениваемого параметра	Фотография дефекта	Заключение
Разрушение материала по толщине сечения	10%-15% толщины сечения	Более 15% толщины сечения	Более 15% толщины сечения		Аварийное

Изм.	Кол.уч.	Лист	№док	Подп.	Дата
------	---------	------	------	-------	------

15-ТО/22-30

Лист

11

Таблица В8


Наименование критерия	Ограниченно-работоспособное	Аварийное	Фактическое значение оцениваемого параметра	Фотография дефекта	Заключение
Вертикальная наклонная трещина	3,5-5,0 мм ширины раскрытия	Более 5,0 мм ширины раскрытия	До 10,0 мм ширины раскрытия		Аварийное

Таблица В9

Наименование критерия	Ограниченно-работоспособное	Аварийное	Фактическое значение оцениваемого параметра	Фотография дефекта	Заключение
Крен	1/80-1/50 высоты стены	Более 1/50 высоты стены	Более 1/50 высоты стены		Аварийное

Таблица В10


Наименование критерия	Ограниченно-работоспособное	Аварийное	Фактическое значение оцениваемого параметра	Фотография дефекта	Заключение
Вертикальная наклонная трещина в растянутой зоне надоконной перемычке	1,0-1,5 мм ширины раскрытия	Более 1,5 мм толщины раскрытия	Более 20,0 мм ширины раскрытия		Аварийное
Разрушение материала по толщине сечения	10%-15% толщины сечения	Более 15% толщины сечения	Более 15% толщины сечения		Аварийное

Таблица В11

Наименование критерия	Ограниченно-работоспособное	Аварийное	Фактическое значение оцениваемого параметра	Фотография дефекта	Заключение
Вертикальная наклонная трещина в растянутой зоне надоконной перемычке	1,0-1,5 мм ширины раскрытия	Более 1,5 мм толщины раскрытия	До 15,0 мм ширины раскрытия		Аварийное

Таблица В12


Наименование критерия	Ограниченно-работоспособное	Аварийное	Фактическое значение оцениваемого параметра	Фотография дефекта	Заключение
Вертикальная наклонная трещина	3,5-5,0 мм ширины раскрытия	Более 5,0 мм ширины раскрытия	До 15,0 мм ширины раскрытия		Аварийное

Таблица В13


Наименование критерия	Ограниченно-работоспособное	Аварийное	Фактическое значение оцениваемого параметра	Фотография дефекта	Заключение
Вертикальная наклонная трещина	3,5-5,0 мм ширины раскрытия	Более 5,0 мм ширины раскрытия	До 7,0 мм ширины раскрытия		Аварийное

Таблица В14

Наименование критерия	Ограниченно-работоспособное	Аварийное	Фактическое значение оцениваемого параметра	Фотография дефекта	Заключение
Разрушение материала по толщине сечения	10%-15% толщины сечения	Более 15% толщины сечения	10%-15% толщины сечения		Ограниченно-работоспособное

Таблица В15


Наименование критерия	Ограниченно-работоспособное	Аварийное	Фактическое значение оцениваемого параметра	Фотография дефекта	Заключение
Вертикальная наклонная трещина в растянутой зоне надоконной перемычке	1,0-1,5 мм ширины раскрытия	Более 1,5 мм толщины раскрытия	Более 10,0 мм ширины раскрытия		Аварийное

Таблица В16


Наименование критерия	Ограниченно-работоспособное	Аварийное	Фактическое значение оцениваемого параметра	Фотография дефекта	Заключение
Вертикальная наклонная трещина	3,5-5,0 мм ширины раскрытия	Более 5,0 мм ширины раскрытия	До 10,0 мм ширины раскрытия		Аварийное

Таблица В17


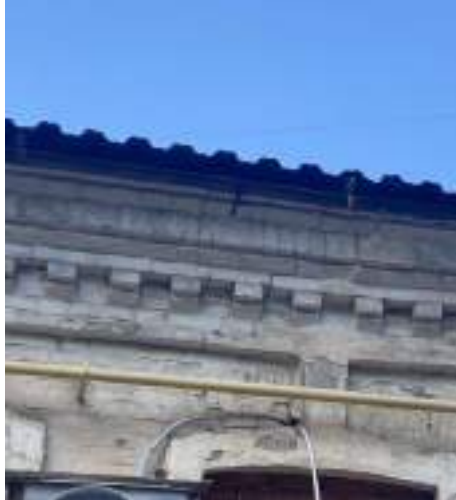
Наименование критерия	Ограниченно-работоспособное	Аварийное	Фактическое значение оцениваемого параметра	Фотография дефекта	Заключение
Вертикальная наклонная трещина	3,5-5,0 мм ширины раскрытия	Более 5,0 мм ширины раскрытия	До 10,0 мм ширины раскрытия		Аварийное

Таблица В18

Наименование критерия	Ограниченно-работоспособное	Аварийное	Фактическое значение оцениваемого параметра	Фотография дефекта	Заключение
Вертикальная наклонная трещина	3,5-5,0 мм ширины раскрытия	Более 5,0 мм ширины раскрытия	До 7,0 мм ширины раскрытия		Аварийное

Выводы и рекомендации

Общее техническое состояние несущих строительных конструкций объекта определено как аварийное. При осмотре конструкции здания, зафиксированы многочисленные трещины различного направления, свидетельствующие об изменении грунтовых условий. Обследование внутренних стен и перекрытий ограничено собственниками помещений. Стены, фундаменты имеют значительные повреждения и являются существенными, а также влияют на устойчивость объекта исследования. Существует опасность для пребывания людей.

В связи с нецелесообразностью и неэффективностью восстановления первоначальных технических и эксплуатационных характеристик, объект исследования - многоквартирный дом, расположенный по адресу: Краснодарский край, г. Краснодар, пер. Тракторный, 9 литер «А» с пристройками подлежит сносу.

Выполнил А.А. Кужелев



27.06.2022

									Лист
									17
Изм.	Кол.уч.	Лист	№док	Подп.	Дата	15-ТО/22-30			



Сведения о результатах поверки СИ

Регистрационный номер типа СИ	44552-10
Тип СИ	DLE 40
Наименование типа СИ	Дальномеры лазерные
Заводской номер СИ	408588542
Модификация СИ	DLE 40

Сведения о поверке

Наименование организации-поверителя	ОБЩЕСТВО С ОГРАНИЧЕННОЙ ОТВЕТСТВЕННОСТЬЮ "КВАЛИТЕСТ"(ООО "КВАЛИТЕСТ")
Условный шифр знака поверки	ДНВ
Владелец СИ	Юридическое лицо
Тип поверки	Периодическая
Дата поверки СИ	12.04.2022
Поверка действительна до	11.04.2023
Наименование документа, на основании которого выполнена поверка	МП РЭ, ГЦИ СИ ФГУ «Ростест-Москва», 11.2009г.
СИ пригодно	Да
Номер свидетельства	С-ДНВ/12-04-2022/148348044
Знак поверки в паспорте	Нет
Знак поверки на СИ	Нет

Средства поверки

Средства измерений, применяемые в качестве эталона

36469.07.3P.00256049; 36469-07; Ленты измерительные эталонные 3-го разряда; Нет данных; 50 м; 926/5; 2008; 3P; Эталон 3-го разряда; Приказ от 29 декабря 2018 года N 2840

Доп. сведения

Поверка в сокращенном объеме

Нет

Закреть

Федеральное агентство по техническому регулированию и метрологии
e-mail: fgis2@gost.ru

									Лист
									22
Изм.	Кол.уч.	Лист	№док	Подп.	Дата				

15-ТО/22-30

Копии документов

УТВЕРЖДЕНА
приказом Федеральной службы по
экологическому, технологическому и
атомному надзору от 4 марта 2019 г. № 86

ВЫПИСКА ИЗ РЕЕСТРА ЧЛЕНОВ САМОРЕГУЛИРУЕМОЙ ОРГАНИЗАЦИИ

06 июня 2022 года № 773

Саморегулируемая организация Ассоциация «Объединение инженеров-изыскателей»

СРО А «Объединение инженеров-изыскателей»

Саморегулируемая организация, основанная на членстве лиц, выполняющих инженерные изыскания
190000, Санкт-Петербург, Адмиралтейская наб., д.10, лит.А, пом.1-Н, www.sroiz.spb.ru, info@domostroitel.ru
Регистрационный номер записи в государственном реестре саморегулируемых организаций СРО-И-030-25112011
Выдана Обществу с ограниченной ответственностью «СтройПроектКонтроль»

Наименование	Сведения	
1. Сведения о члене саморегулируемой организации:		
1.1. Полное и (в случае, если имеется) сокращенное наименование юридического лица или фамилия, имя, (в случае, если имеется) отчество индивидуального предпринимателя	Общество с ограниченной ответственностью «СтройПроектКонтроль» ООО «СПК»	
1.2. Идентификационный номер налогоплательщика (ИНН)	ИНН 4214041756	
1.3. Основной государственный регистрационный номер (ОГРН) или основной государственный регистрационный номер индивидуального предпринимателя (ОГРНИП)	ОГРН 1214200012960	
1.4. Адрес места нахождения юридического лица	652873, Кемеровская область - Кузбасс, г.о. Междуреченский, г.Междуреченск, ул.Вокзальная, д.76, кв.62	
1.5. Место фактического осуществления деятельности (только для индивидуального предпринимателя)	-----	
2. Сведения о членстве индивидуального предпринимателя или юридического лица в саморегулируемой организации:		
2.1. Регистрационный номер члена в реестре членов саморегулируемой организации	№ 358	
2.2. Дата регистрации юридического лица или индивидуального предпринимателя в реестре членов саморегулируемой организации (число, месяц, год)	28.09.2021	
2.3. Дата (число, месяц, год) и номер решения о приеме в члены саморегулируемой организации	Решение Совета Объединения № 30-21 от 28.09.2021	
2.4. Дата вступления в силу решения о приеме в члены саморегулируемой организации (число, месяц, год)	28.09.2021	
2.5. Дата прекращения членства в саморегулируемой организации (число, месяц, год)	-----	
2.6. Основания прекращения членства в саморегулируемой организации	-----	
3. Сведения о наличии у члена саморегулируемой организации права выполнения работ:		
3.1. Дата, с которой член саморегулируемой организации имеет право выполнять инженерные изыскания по договору подряда на выполнение инженерных изысканий:		
в отношении объектов капитального строительства (кроме особо опасных, технически сложных и уникальных объектов, объектов использования атомной энергии)	в отношении особо опасных, технически сложных и уникальных объектов капитального строительства (кроме объектов использования атомной энергии)	в отношении объектов использования атомной энергии
28.09.2021	-----	-----
3.2. Сведения об уровне ответственности члена саморегулируемой организации по обязательствам по договору подряда на выполнение инженерных изысканий и стоимости работ по одному договору, в соответствии с которым указанным членом внесен взнос и компенсационный фонд возмещения вреда:		
а) первый	Есть	Выполнение инженерных изысканий, стоимость которых по одному договору подряда на выполнение инженерных изысканий не превышает двадцать пять миллионов рублей
б) второй	---	Выполнение инженерных изысканий, стоимость которых по одному договору подряда на выполнение инженерных изысканий не превышает пятьдесят миллионов рублей
в) третий	---	Выполнение инженерных изысканий, стоимость которых по одному договору подряда на выполнение инженерных изысканий не превышает триста миллионов рублей
г) четвертый	---	Выполнение инженерных изысканий, стоимость которых по одному договору подряда на выполнение инженерных изысканий составляет триста миллионов рублей и более.

Изм.	Кол.уч.	Лист	Подп.	Дата

15-ТО/22-30

Лист

23

3.3. Сведения об уровне ответственности члена саморегулируемой организации по обязательствам по договору подряда на выполнение инженерных изысканий, заключаемому с использованием конкурентных способов заключения договоров, и предельному размеру обязательств по таким договорам, в соответствии с которым указанным членом внесен взнос в компенсационный фонд обеспечения договорных обязательств:

а) первый	Есть	Выполнение инженерных изысканий в случае, если предельный размер обязательств по договору подряда на выполнение инженерных изысканий, заключаемому с использованием конкурентных способов заключения договоров, не превышает двадцать пять миллионов рублей
б) второй	---	Выполнение инженерных изысканий в случае, если предельный размер обязательств по договору подряда на выполнение инженерных изысканий, заключаемому с использованием конкурентных способов заключения договоров, не превышает пятьдесят миллионов рублей
в) третий	---	Выполнение инженерных изысканий в случае, если предельный размер обязательств по договору подряда на выполнение инженерных изысканий, заключаемому с использованием конкурентных способов заключения договоров, не превышает триста миллионов рублей
г) четвертый	---	Выполнение инженерных изысканий в случае, если предельный размер обязательств по договору подряда на выполнение инженерных изысканий, заключаемому с использованием конкурентных способов заключения договоров, составляет триста миллионов рублей и более

4. Сведения о приостановлении права выполнять инженерные изыскания:

4.1. Дата, с которой приостановлено право выполнения работ (число, месяц, год)	-----
4.2. Срок, на который приостановлено право выполнения работ *	-----

* указываются сведения только в отношении действующей меры административного воздействия

Генеральный директор



(Handwritten signature in blue ink)

А. И. Белоусов

Изм.	Кол.уч.	Лист	Недок	Подп.	Дата

15-ТО/22-30

Лист

24



РОССИЙСКАЯ ФЕДЕРАЦИЯ

ФЕДЕРАЛЬНОЕ ГОСУДАРСТВЕННОЕ АВТОНОМНОЕ ОБРАЗОВАТЕЛЬНОЕ УЧРЕЖДЕНИЕ
«САНКТ-ПЕТЕРБУРГСКИЙ ПОЛИТЕХНИЧЕСКИЙ УНИВЕРСИТЕТ ПЕТРА ВЕЛИКОГО»
г. Санкт-Петербург

ДИПЛОМ СПЕЦИАЛИСТА

1078226 4523915

ДОКУМЕНТ ОБ ОБРАЗОВАНИИ И О КВАЛИФИКАЦИИ

Информационный номер

41/05/31

Дата выдачи

23 июня 2021 года

Изготовитель диплома свидетельствует о том, что

**Тарасов
Виктор Юрьевич**

основатель программы специалитета по специальности

**08.05.01 СТРОИТЕЛЬСТВО УНИКАЛЬНЫХ ЗДАНИЙ И
СООРУЖЕНИЙ**

и успешно прошёл(а) государственную итоговую аттестацию

Решением Государственной экзаменационной комиссии
присвоена квалификация

ИНЖЕНЕР-СТРОИТЕЛЬ

Протокол №007-5-048 от 21 июня 2021 г.

Председатель
Государственной
экзаменационной комиссии

Ершов В.В.

Проректор по
организационным
вопросам

Радищев Е.М.



									Лист
									25
Изм.	Кол.уч.	Лист	Подп.	Дата	15-ТО/22-30				

ФЕДЕРАЛЬНОЕ ГОСУДАРСТВЕННОЕ АГЕНСТВО
 ПО ТЕХНИЧЕСКОМУ РЕГУЛИРОВАНИЮ И
 МЕТРОЛОГИИ
 НАЦИОНАЛЬНОЕ АГЕНСТВО
 ТЕХНИЧЕСКОГО РЕГУЛИРОВАНИЯ И
 МЕТРОЛОГИИ



Документ в классификации

Регистрационный номер: 59133/21-31

УДОСТОВЕРЕНИЕ

О ПОВЫШЕНИИ КВАЛИФИКАЦИИ

788400048362

Настоящим удостоверяется следующее: что

**Тарасов
 Виктор Юрьевич**

с 11 января 2021 г. по 22 января 2021 г.

прошел(ла) обучение в Санкт-Петербургском политехническом

университете Петра Великого

по программе «Высшее образование строительных менеджеров и

специальности «Строительный менеджмент» (наименование специальности, специальности, направления подготовки, наименование программы)

в соответствии с данными в справочнике

72 часов



Руководитель

Секретарь

Санкт-Петербург

г. 2021

А.С. Курдюмов

А.В. Артемьев

Изм.	Кол.уч.	Лист	№док	Подп.	Дата

15-ТО/22-30



ЗАКЛЮЧЕНИЕ

об оценке соответствия помещения (многоквартирного дома) требованиям, установленным в Положении о признании помещения жилым помещением, жилого помещения непригодным для проживания и многоквартирного дома аварийным и подлежащим сносу или реконструкции

19.09.2022

№ 2338-08/П

**г. Краснодар, Центральный внутригородской округ,
пер. Тракторный, 9 литер «А» с пристройками**

Постановлением администрации муниципального образования город Краснодар от 17.08.2010 № 6153 утвержден состав межведомственной комиссии администрации муниципального образования город Краснодар по использованию жилищного фонда (далее – Комиссия):

Председатель комиссии, заместитель директора
департамента городского хозяйства и топливно-
энергетического комплекса администрации
муниципального образования город Краснодар,
начальник жилищного отдела

А.С.Лащ;

заместитель председателя комиссии,
заместитель директора департамента архитектуры
и градостроительства администрации
муниципального образования город Краснодар

А.А.Саламатин;

секретарь комиссии, начальник отдела по работе
межведомственной комиссии МКУ «Горжилхоз»

И.В.Хамидуллин;

члены комиссии:

главный специалист отдела правовых экспертиз
правового департамента администрации
муниципального образования город Краснодар

Н.В.Козлова;

заместитель начальника отдела
ГБУ КК «Крайтехинвентаризация-Краевое БТИ»
по городу Краснодару (по согласованию)

А.А.Чупахин;

начальник управления по жилищным
вопросам администрации муниципального
образования город Краснодар

П.М.Абрамчик;

помощник врача по гигиене труда
ФБУЗ «Центр гигиены и эпидемиологии
в Краснодарском крае» (по согласованию)

Л.Т.Колесникова;

начальник ОНД и ПР Карасунского округа
города Краснодара ОИД и ПР города Краснодара
УНД и ПР ГУ МЧС России
по Краснодарскому краю (по согласованию)

Е.Н.Бронский.

Комиссия вправе принимать решение, если на заседании присутствуют не менее 2/3 ее членов. Комиссия в составе: А.С.Лаша; А.А.Саламатина; П.В.Хамидуллина; А.А.Чупахина; П.М.Абрамчика; Л.Т.Колесниковой; Е.Н.Бронского, с привлечением собственников помещений в многоквартирном доме по пер. Тракторному, 9 литер «А» с пристройками в Центральном внутригородском округе города Краснодара с правом совещательного голоса и без привлечения собственника квартиры № 2 в многоквартирном доме по пер. Тракторному, 9 литер «А» с пристройками в Центральном внутригородском округе города Краснодара – муниципального образования город Краснодар с правом совещательного голоса (на основании абзаца 5 пункта 7 Положения, утвержденного постановлением Правительства Российской Федерации от 28.01.2006 № 47 «Об утверждении Положения о признании помещения жилым помещением, жилого помещения непригодным для проживания, многоквартирного дома аварийным и подлежащим сносу или реконструкции, садового дома жилым домом и жилого дома садовым домом» (далее – Положение)), по результатам рассмотрения представленной документации (заявление собственника квартиры № 2 – муниципального образования город Краснодар; технический паспорт многоквартирного дома, составленный бюро технической инвентаризации по состоянию на 28.09.1999; техническое заключение, выполненное ООО «СтройПроектКонтроль» в 2022 году № 15-ТО/22-30), приняв решение о не проведении обследования, установила следующее:

Строение литер «А» – одноэтажное, с пристройками, постройки до 1918 года.

Фундамент – кирпичный. Имеется разрушение материала по толщине сечения.

Стены – кирпичные. Наблюдаются разрушение материала по толщине сечения, вертикальные наклонные трещины по периметру строения, вертикальные наклонные трещины в растянутых зонах надоконных перемычек.

Стропильные фермы и перекрытия – деревянные.

Покрытие кровли – металл.

Согласно пункту 34 Положения, в соответствии с техническим заключением, выполненным ООО «СтройПроектКонтроль» в 2022 году № 15-ТО/22-30, выводы которого содержат сведения о том, что по результатам инженерно-технического обследования в соответствии с «СП 454.1325800.2019. Свод правил. Здания жилые многоквартирные. Правила оценки аварийного и ограниченно-работоспособного технического состояния», объект исследования – многоквартирный жилой дом, расположенный по адресу: Краснодарский край, город Краснодар, пер. Тракторный, 9 литер «А» с пристройками, находится в аварийном техническом состоянии и непригоден для дальнейшей безопасной эксплуатации и проживания. В связи с нецелесообразностью и неэффектив-

ностью восстановления первоначальных технических и эксплуатационных характеристик, объект исследования – многоквартирный жилой дом, расположенный по адресу: Краснодарский край, город Краснодар, пер. Тракторный, 9 литер «А» с пристройками, подлежит сносу.

Комиссия принимает решение о выявлении оснований для признания многоквартирного дома по пер. Тракторный, 9 литер «А» с пристройками в Центральном внутригородском округе города Краснодара аварийным и подлежащим сносу.

Приложение к заключению:

а) техническое заключение, выполненное ООО «СтройПроектКонтроль» в 2022 году № 15-ТО/22-30;

б) технический паспорт многоквартирного дома, составленный бюро технической инвентаризации по состоянию на 28.09.1999.

Председатель комиссии:

А.С.Лаш

Заместитель председателя комиссии:

А.А.Саламатин

Секретарь комиссии:

П.В.Хамидуллин

Члены комиссии:

А.А.Чупахин

П.М.Абрамчик

Л.Т.Колесникова

Е.Н.Бронский

С заключением Комиссии ознакомлены:



